

# FESTIVAL DU FUTUR COMPOSÉ

Autisme et Culture

DU 8 JUIN AU 1<sup>ER</sup> JUILLET

**PROGRAMME 2018**



*"Atypiques ou pas, ça vaut le coup d'aller faire un tour du côté de ce Futur Composé" TELERAMA*

*"Voilà bien une saisissante aventure artistique et humaine" A NOUS PARIS*

## EXTRAITS DE PRESSE

*Autistes - artistes : « à une lettre près »: Le Futur Composé fédère des centres d'accueil et ateliers de jeunes autistes (...)*

*Ni musicothérapie, ni rééducation, ni illusion artiste.*

*Le principe : créer du lien, court-circuiter l'exclusion et ses mécanismes parfaits, reconstruire des voies entre les jeunes gens et le monde tel qu'il va. **Le Monde***

*Dans un monde idéal, peut-être n'aurait-on pas besoin de préciser que certains des artistes artisans de ce festival sont autistes ou « atypiques ». Bref, atypiques ou pas, ça vaut le coup d'aller faire un tour du côté de ce « Futur composé ». **Télérama***

*Voilà bien une saisissante aventure artistique et humaine, un manifeste pour une parole engagée et libre dans un monde d'exclusion. **A NOUS Paris***

*Gilles Roland-Manuel n'aime guère l'expression « tolérer la différence » Je préfère que nous envisagions nos similitudes, que nous partagions ce qui nous unit », avance cet énergique psychiatre. Ce désir de rassemblement est la pierre angulaire du Festival du Futur Composé. (...) La qualité artistique de leurs productions est le meilleur moyen de transformer le regard du public. **La Croix***

*Le public est enthousiasmé par la prestation des comédiens in situ. La magie du théâtre permet la libre expression de tous les artistes. Avant d'être comédien, il est homme avec ses défauts et ses qualités, ses déficiences et ses facultés. Sur scène, l'homme prend l'apparence du comédien et ainsi dans l'éphémère de la représentation, le handicap passe sous silence et donne de l'aisance à l'artiste qui déclame son texte. **Théâtrethèque.com***

*Européenne, intitulée Culture et psychiatrie, la rencontre est appétissante et le programme brillant : quatre jours de théâtre, de musique, d'expositions, de cinéma, de débats sur la folie avec, dans toutes ces rubriques, la participation active de personnes handicapées mentales ou psychiques. **Lien Social***

## QU'EST-CE QUE LE "FUTUR COMPOSÉ" ?

Le Futur Composé est une association qui crée des actions culturelles et des rencontres entre des jeunes gens autistes et des artistes (Théâtre, danse, musique, arts plastiques etc...).

Il organise un festival tous les deux ans dans des grandes salles en Île-de-France ; et il réunit une quarantaine d'institutions spécialisées et des associations pour des manifestations artistiques de toutes sortes, ouvertes au grand public (entrées payantes ou gratuites).

Les festivals sont les parties émergées de l'iceberg car, en amont, pendant toute l'année, un long travail de préparation et de répétitions s'effectue avec les jeunes handicapés (environ 300) et leurs éducateurs (qui pour certains montent sur scène avec eux).

Cette préparation collective, très exigeante, revêt à nos yeux une grande importance; notamment quant à la rupture de leur isolement et leur accès à la culture.

Cela nécessite évidemment beaucoup de temps et des moyens relativement conséquents, pour obtenir des manifestations de qualité, visant un succès, non compassionnel auprès d'un public exigeant.

Le but de notre association et de ce festival, consiste donc à permettre à des personnes handicapées (et à d'autres qui ne le sont pas), une ouverture et un partage. A noter que l'objectif ne relève pas de la thérapie, bien que les résultats soient parfois impressionnants en ce qui concerne leur mieux-être et certaines acquisitions. C'est sans doute une des raisons pour lesquelles leurs familles nous soutiennent activement.

Le Futur Composé est né avec le siècle ; il va fêter sa 18<sup>ème</sup> année, son 10<sup>ème</sup> festival et sa 6<sup>ème</sup> création « Jeanne d'Arc », des animations « l'imaginarium », des spectacles, des rencontres, des concerts, des expositions...

**Docteur Gilles Roland-Manuel,  
Président et fondateur du Futur Composé**

Ce festival iconoclaste et ambitieux est un pari rendu possible par un travail préalable acharné des jeunes handicapés dans les institutions où ils sont accueillis quotidiennement par des équipes spécialisées incroyablement dévouées, auxquelles s'associent pour la circonstance, des artistes et quelques stars du spectacle, particulièrement motivés, réunis par le Futur Composé. Pendant toute l'année, ils se retrouvent donc chaque semaine dans des ateliers de théâtre, d'arts plastiques et autres multiples ateliers d'animations.

Le festival se déroule selon 4 axes principaux : une création théâtrale, une exposition, des animations, des spectacles invités...

- **Les animations à l'Académie Fratellini, « L'Imaginarium »**  
Parcours déambulatoire. Animations construites autour des potentiels artistiques de chaque institution spécialisée partenaire : théâtre, musique, chorégraphie, art plastique mais également la création de costumes, masques ou autres...  
Mise en scène Guillaume Caubel / Participation de 17 institutions spécialisées.

- **Création théâtrale** : au **Théâtre des Variétés** pour 4 représentations exceptionnelles de « Jeanne d'Arc », pièce écrite par Gilles Roland-Manuel pour les jeunes gens handicapés, mise en scène par Olivier Tchang Tchong avec une trentaine d'artistes autistes, ou pas. Les répétitions avec les institutions se déroulent tout au long de l'année scolaire à Paris au **Carreau du Temple, au Centre Verdier et au 104.**

- **Spectacles invités** d'ESAT, d'ateliers théâtre ou de compagnies au **Carreau du Temple** et à la **Ferme du Buisson.**

- **Exposition Zig Zag Color**, en collaboration avec l'association Pigments et Arts de Monde, avec leur dernière exposition L'Etegami (échanges avec le Japon) à la Chapelle Saint-Louis de la Salpêtrière.

## Si ce n'est toi

THÉÂTRE

**LE CARREAU DU TEMPLE** 2 rue Perrée 75003 Paris

Tarifs : 20€ / 15€ / 10€

<http://www.carreaudutemple.eu> / 01 83 81 93 30

p.7

SAMEDI 9 JUIN DE 14H À 22H

## Spectacles invités

THÉÂTRE, CONCERT, EXPO, BAL

**LA FERME DU BUISSON** Allée de la Ferme, 77186 Noisiel

Tarif : Pass journée entre 10€ à 16€

01 64 62 77 77

p.9

SAMEDI 16 JUIN À 15H

## L'Imaginarium ou l'Attrape Rêves

PARCOURS DÉAMBULATOIRE ET INITIATIQUE AUTOUR DU MONDE.

**ACADÉMIE FRATELLINI**

1-9 Rue des Cheminots, 93210 La Plaine Saint-Denis

Gratuit : réservation obligatoire

[festivalfuturcompose@gmail.com](mailto:festivalfuturcompose@gmail.com)

p.13

LES 27, 29, 30 JUIN À 20H30 ET 1<sup>ER</sup> JUILLET À 16H

## Jeanne d'Arc

CRÉATION THÉÂTRALE

**THÉÂTRE DES VARIÉTÉS** 7 Boulevard Montmartre, 75002 Paris

Tarifs : 40€ / 30€ / 25€ / 20€ • durée 1h20

[www.theatre-des-varietes.fr](http://www.theatre-des-varietes.fr) / 01 42 33 09 92

p.15

DU 23 AU 30 JUIN DU LUN AU SAM 10H30-13H50 & 15H40-17H40 • DIM 10H30-13H50

## E-tegami

EXPOSITION ZIG ZAG COLOR

**CHAPELLE SAINT-LOUIS DE LA SALPÊTRIÈRE**

47 boulevard de l'Hôpital 75013 PARIS

Entrée libre

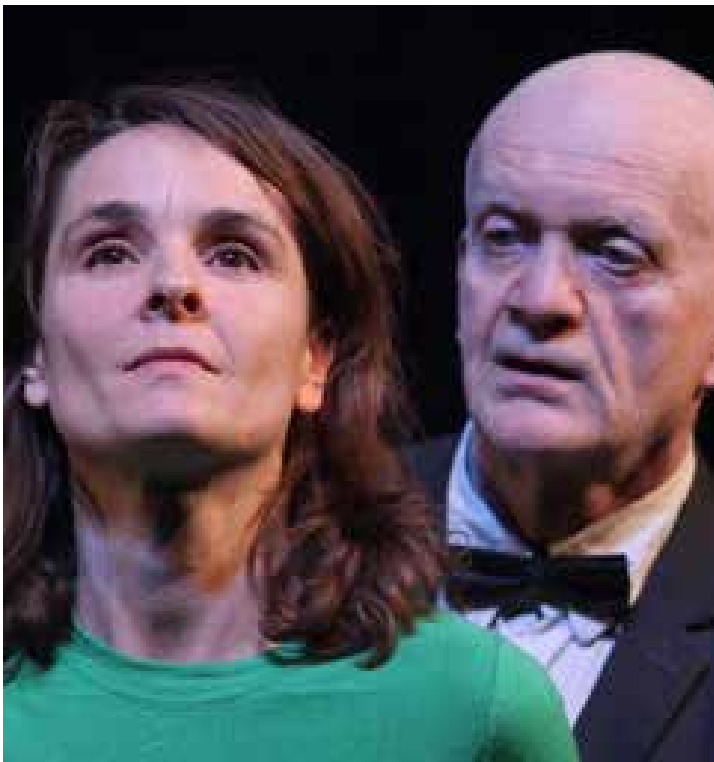
p.19

## LE CARREAU DU TEMPLE

VENDREDI 8 JUNI À 19H30

DURÉE DU SPECTACLE : 1H30 • RENCONTRE AVEC L'ÉQUIPE APRÈS LE SPECTACLE

## SI CE N'EST TOI



Frappée par la ressemblance physique entre Auriane Vivien et son frère, Marion Coutarel découvre un jour que celui-ci est, comme cette jeune comédienne rencontrée à La Bulle Bleue, atteint du syndrome de Williams, une maladie génétique rare. Auriane Vivien et Laurent Coutarel, alors respectivement âgés de 30 et 45 ans, sont du jour au lendemain dotés d'un syndrome dont ils ignoraient l'existence, n'ayant jamais été diagnostiqués. De cette révélation naît ce spectacle comme une enquête, entre auto-fiction et matériau documentaire, entre questionnement existentiel et parcours initiatique.

Sur scène Marion Coutarel part à la rencontre de ce frère différent. Auriane Vivien joue son propre rôle; elle a le syndrome de Williams, elle le revendique, parfois le dissimule, pour mieux s'y réfugier. Denis Taffanel, artiste chorégraphique, tient lieu du Professeur Williams, découvreur du syndrome, disparu volontairement au sommet de sa carrière il y a une trentaine d'années et qui reste encore introuvable aujourd'hui.

Le spectacle tisse ensemble de façon inattendue et drôle les trois histoires; ces trois destins, qui se croisent, se font écho, et sont trois façons d'appréhender le monde.

---

**THÉÂTRE DE LA REMISE**
CONCEPTION ET MISE EN SCÈNE **MARION COUTAREL**CRÉÉ ET INTERPRÉTÉ PAR **MARION COUTAREL, AURIANE VIVIEN ET DENIS****TAFFANEL**LUMIÈRES **JEAN-YVES COURCOUX**UNIVERS MUSICAL **EMMANUEL JESSUA**COLLABORATION ARTISTIQUE **NICOLAS HEREDIA**REGARD EXTÉRIEUR **ISABEL OED, SÉBASTIEN LENTHÉRIC**COLLABORATION SCÉNOGRAPHIQUE **ARMELLE CARON**

**COPRODUCTIONS** : COLLECTIF EN JEUX / LA BULLE BLEUE – ESAT ARTISTIQUE, MONTPELLIER / LES SAISONS DU LODÉVOIS ET LARZAC ET LE SILLON, SCÈNE CONVENTIONNÉE POUR LE THÉÂTRE DANS L'ESPACE PUBLIC, SCÈNES ASSOCIÉES EN COEUR D'HÉRAULT / THÉÂTRE LE PÉRISCOPE, NÎMES

**AVEC LE SOUTIEN DE** LA RÉGION OCCITANIE / PYRÉNÉES-MÉDITERRANÉE, DE LA PRÉFECTURE DE RÉGION OCCITANIE / PYRÉNÉES-MÉDITERRANÉE – DIRECTION RÉGIONALE DES AFFAIRES CULTURELLES (AIDE À LA PRODUCTION) ET DE LA VILLE DE MONTPELLIER

**RÉSIDENCES** LA BAIGNOIRE – LIEU DES ÉCRITURES CONTEMPORAINES, MONTPELLIER / LE THÉÂTRE DE LA MAUVAISE TÊTE, MARVEJOLS / SCÈNES CROISÉES DE LOZÈRE - SCÈNE CONVENTIONNÉE ÉCRITURES D'AUJOURD'HUI, MENDE / RÉSIDENCE ARTISTES EN LYCÉE, AU LYCÉE PIERRE MENDÈS FRANCE, MONTPELLIER EN PARTENARIAT AVEC HTH, CDN MONTPELLIER

PARCOURS DÉAMBULATOIRE

LA FERME DU BUISSON

# LA FERME DU BUISSON SAMEDI 9 JUIN

14H

LA HALLE

CHORALE • LES VIVES VOIX

**DÉSIR DE PAIX**  
OU LE PARTAGE DU CHANT

DE 15H30  
À 16H30

CINÉMA

LES PRODUCTIONS DE L'OEIL SAUVAGE

**TRAVIATA**  
DE BERNARD BLOCH

DE 16H30  
À 18H30

LES AUVENTS, SES JARDINS, LA PISCINE

RESTAURATION

**COULEUR K'FÊTE**

JEUX DU MONDE

**WELLOÛË**

BAL CHAMPÊTRE • THÉÂTRE DU CRISTAL

**CRISTAL POP**

LE BAL PÔÉ+IQUE E+ POPULAIRE

EXPOSITION CONTEMPORAINE

**ARTISTES AUTISTES**

19H

LE CARAVANSÉRAIL

DANSE/THÉÂTRE • LA CIE MIXTE

3 PETITS POINTS SUSPENDUS

**QUAND LES PŒULES AURONT  
DES DENTS**

21H

L'ABREUVOIR

CONCERT

**ASTÉRÉOTYPIE**  
ET SES INVITÉS

À 14H • LA HALLE • LES VIVES VOIX

**DÉSIR DE PAIX** OU LE PARTAGE DU CHANT

Il était... une guerre de 14-18 qui en entraîna une autre puis encore d'autres, dans une spirale infernale qui maintenant nous déchire, nous divise et nous submerge. Il est une force, tel un chant intérieur profond et continu, qui unit nos voix en polyphonies, traversant les époques, dans la clameur des peuples et des générations. C'est notre Désir de Paix qui s'exprime et s'élançe vers le partage au-delà de ces différences... qui nous rassemblent. Un concert mis en scène avec la participation du public, sur un programme de chansons de la Grande Guerre, de chants de paix et d'extraits d'opéras.



PAR : **LES VIVES VOIX** | DIRECTION ARTISTIQUE ET CHEF DE CHŒUR : **CATHERINE BONI, MEZZO-SOPRANO** | PIANISTE, COMPOSITIONS ET ARRANGEMENTS : **STÉPHANE LEACH** | PERCUSSIONS : **CHRISTOPHE BRÉGAINT**

**Les Vives Voix** réunissent des chanteurs avec autisme, ou souffrant de handicap psychique et/ou mental, avec leurs encadrants et/ou éducateurs, rejoints par d'autres chanteurs de divers horizons. Elles sont formées et dirigées par la mezzo-soprano et pédagogue de la voix Catherine Boni, assistée d'autres artistes lyriques, au sein de 15 institutions d'Ile-de-France (dont 4 du 77) partenaires de l'association de Plein Cœur et de Vives Voix.

AVEC LA PARTICIPATION DE : **PAOLA D'ALBA, SOPRANO / ROMAIN PASCAL, TÉNOR / CHRISTOPHE FREDAIGUE, BARYTON / & DE L'AUTEUR PIERRE CHAMPION / TRADUCTION DES CHANTS EN LANGUE DES SIGNES AVEC SIGNES ET PAROLES** | AVEC LES MUSICIENS DE L'ENSEMBLE CALLIOPÉE | DIRECTION ARTISTIQUE : **KARINE LETHIEC** | FLÛTE : **ANNE-CÉCILE CUNOT** | ACCORDÉON : **AUDE GIULIANO** | ALTO : **KARINE LETHIEC** | MISE EN SCÈNE : **MÉLANIE CHRISTENSEN ET CATHERINE BONI**

DE 15H30 À 16H30 • CINÉMA  
LES PRODUCTIONS DE L'OEIL SAUVAGE

**TRAVIATA** DE BERNARD BLOCH

En avant première présentation du documentaire *Traviata* de Bernard Bloch. Lors du dernier festival du Futur Composé en 2016, Bernard Bloch a suivi, filmé toutes les répétitions du spectacle *Traviata's company* mise en scène par Johanne Boyé. Du premier casting à la dernière représentation, nous entrons dans les coulisses du Futur Composé...

# LA FERME DU BUISSON

DE 16H30 À 18H30

LES AUVENTS, SES JARDINS, LA PISCINE

BAL, RESTAURATION, JEUX, EXPOSITION

## CRISTAL POP LE BAL POÉTIQUE ET POPULAIRE



**FAITES UN SAUT MUSICAL ET DANSANT DANS UN BAL UN BRIN FOUTRAQUE ET DÉCALÉ !** Le Grand Pop et le Théâtre du Cristal mettent les petits plats dans les grands, enfin les petits « pas » dans les grands pour recréer l'ambiance d'un vrai

parquet de bal, qui vous fera tourner la tête sur un large répertoire : valse, rock, chacha, twist, disco avec des tubes que vous connaissez tous : les vieux comme les jeunes, mais aussi les marins, les sans papiers, les cousines, les rouquines, les sardines, enfin tout l'monde quoi ! Allez ! Guinchez jeunesse !

MISE EN SCÈNE : **OLIVIER COUDER** | COLLABORATION ARTISTIQUE : **PIERRE-JULES BILLON** | CHORÉGRAPHIE : **DELPHINE JUNGMAN** | COSTUMES : **PHILIPPE VARACHE POUR TABARMUKK** | AVEC : **LAURENT BOUHAËR, VALÉRIE BRANCO, ANGÉLIQUE BRIDOUX, THOMAS CASPAR, VINCENT CHALEMBERT, ANTHONY COLARD, OLIVIER COUDER, MARIE COLIN, ELÉA FOLCHER, YORAM GUÉ, STÉPHANE GUÉRIN, CLÉMENT LANGLAIS, STÉPHANE MICHOUT PATERNO, CORALIE MOREAU, FRÉDÉRIC PAYEN, NADIA SADJI, LÉONIE TISSERAND LES MUSICIENS PIERRE-JULES BILLON, LAURENT MIQUEU, CLÉMENT ROBIN, SIMON TEBOUL ET LA CHANTEUSE BÉNÉDICTE ATTALI DU GRAND POP.**

## COULEUR K'FÊTE

La cafétéria **COULEUR K'FÊTE** se déplace jusqu'à la Ferme : bonbons, petits fours, boissons, préparés et servis par de jeunes gens de l'hôpital de jour d'Antony et le Centre Française Grémy.

## WELLOÛËJ



Dans une ambiance ludique, l'association **WELLOÛËJ** nous fera découvrir des jeux anciens, des jeux du monde, des jeux forains...

# SAMEDI 9 JUIN

À 19H

LE CARAVANSÉRAIL • DANSE/THÉÂTRE

LA CIE MIXTE 3 PETITS POINTS SUSPENDUS

## QUAND LES POULES AURONT DES DENTS



La Cie Mixte 3 Petits Points Suspendus vous présente sa nouvelle création danse/théâtre : *Quand les poules auront des dents*. Un spectacle tout en poésie qui se joue des expressions idiomatiques et qui danse avec elles.

AVEC **ANAÏS BOSSUS, AYMERIC ROLAND GOSSELIN, FANNY CIUMEI, GUILIA FRACHE, JULES-ERIC DUJOUR, OLIVIER POINDRON, PAUL COUTAU-BEGARIE** | MISE EN SCÈNE **FANNY CIUMEI**

À 21H • **L'ABREUVOIR** • CONCERT

## ASTÉRÉOTYPIE ET SES INVITÉS

Le Collectif Astereotypie est un projet musical né au sein de l'institut médico-éducatif Alternance 92.

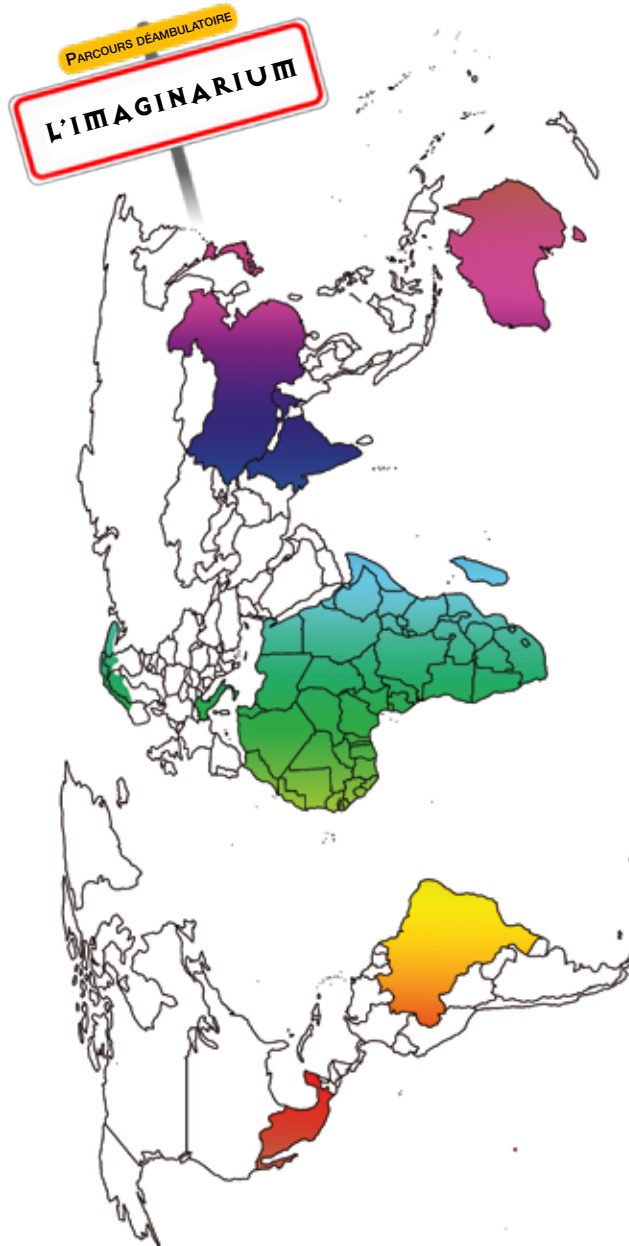


A travers l'écriture, la musique et la vidéo, les jeunes outsiders du collectif s'illustrent au gré de leurs goûts, de leurs fixations chroniques ou passagères. Sur scène, les textes sont déclamés sur une musique électrique entre un rock intemporel et un post-rock plus expérimental. Accompagné de musiciens professionnels (Moriarty / Overhead), le collectif assure l'ouverture de l'édition 2015 du festival Sonic Protest au 104 en partageant l'affiche avec le ciné-concert prestigieux We Have An Anchor (un projet incluant Guy Picciotto de « Fugazi » ou encore Efrim Menuck de « God Speed You! Black Emperor »). En octobre 2015, Astéréotypie assure la première partie du groupe Moriarty à L'Olympia. Grâce à un charisme déconcertant, les membres du collectif scandent leur textes, tantôt poignants, tantôt drôles et énigmatiques, avec une énergie inédite.

LE COLLECTIF ASTEREOTYPIE : **YOHANN GOETZMANN, STANISLAS CARMONT, KEVIN VAQUERO, AURÉLIEN LOBJOIT, CHRISTOPHE L'HUILLIER, CLAIRE MAHE, ARTHUR GILLETTE, BENOIT GUIVARC'H**

## L'IMAGINARIUM

## OU L'ATTRAPE RÊVES



PARCOURS DÉAMBULATOIRE ET INITIATIQUE  
AUTOUR DU MONDE.

**L'IMAGINARIUM OU L'ATTRAPE RÊVE :**

**VENEZ VOUS LAISSER SURPRENDRE POUR CE TOUR DU MONDE EN 3H00 !**

**UN PARCOURS DÉAMBULATOIRE IMAGINÉ DANS LES ARTÈRES DE L'ACADÉMIE FRATELLINI NOUS PERMETTRA DE DÉCOUVRIR LE PLUS GRAND SOUK DU MONDE, LE PLUS PETIT CINÉMA DU MONDE, LE FREAKSHOW, DU BUTO, LE BUNRAKU, LE KATHAKALI, LA TRANSE AFRICAINE ET AMÉRINDIENNE POUR FINIR DANS LES PLUS GRANDS CARNAVALS DU MONDE !**

Ces animations sont conçues pour que tous les jeunes gens handicapés, quelque soit le degré de leurs difficultés, puissent y participer.

Chaque groupe représente un pays, une région ou un continent (l'Inde, le Japon...). Ces régions du monde seront successivement représentées par des personnages costumés: danseurs, mimes, musiciens, comédiens, circassiens... avec plus de 200 jeunes autistes et artistes.

.....  
**COMPAGNIE HÉLIOSSÉLÉNÉ**

RÉSIDENCE À LA FABRIQUE DU MOUVEMENT / GROUPE SOS

MISE EN SCÈNE ET CONCEPTION : GUILLAUME CAUBEL

MISE EN MUSIQUE : GÉRALD BAZIN ET ZAKARIAE HEDDOUCHI

MISE EN COSTUME : RICARDO BUSSIÈRE

SCÉNOGRAPHIE : CAMILLE ANSQUER

**AVEC LA PARTICIPATION DE 5 APPRENTIS DE L'ACADÉMIE FRATELLINI ET L'ATELIER CIRQUE DIRIGÉ PAR LAURENT BARBOUX.**

DISTRIBUTION : EN COURS.

PARTICIPATION DE 17 INSTITUTIONS SPÉCIALISÉES

SPECTACLE GRATUIT

RÉSERVATION OBLIGATOIRE [festivalfuturcompose@gmail.com](mailto:festivalfuturcompose@gmail.com)

Le Futur Composé (autisme et culture) et  
la Fondation J.M Bajen présentent :

# JEANNE D'ARC

de Gilles ROLAND-MANUEL

mise en scène Olivier TCHANG-TCHONG

DU 27 JUIN AU 1<sup>ER</sup> JUILLET 2018



Après ses deux derniers succès  
au Théâtre des Variétés,  
le Futur Composé présente  
sa nouvelle création théâtrale et musicale :

*Un avion s'écrase dans le désert.  
Les survivants (autistes ou pas)  
partaient en tournée avec leur Jeanne d'Arc.  
Étranges survivants...*

*"Atypiques ou pas, ça vaut le coup d'aller faire un  
tour du côté de ce Futur Composé" TELERAMA*

*"Voilà bien une saisissante aventure  
artistique et humaine" A NOUS PARIS*

## JEANNE D'ARC

PIÈCE ÉCRITE PAR GILLES ROLAND-MANUEL POUR NOS  
JEUNES GENS, MISE EN SCÈNE PAR OLIVIER TCHANG TCHONG  
AVEC UNE TRENTAINE D'ARTISTES AUTISTES OU PAS.

On sait, ou on se doute, que l'histoire de Jeanne d'Arc, telle qu'elle nous a été racontée, comporte de nombreuses invraisemblances ! Victor, auteur dramatique, expert en matière Johannique est habité jusqu'à l'obsession par l'épopée de la pucelle, dont il connaît les moindres détails historiques. L'avion de Victor se crash en plein Sahara avec une troupe de comédiens qui se rendaient en Afrique pour jouer sa Jeanne d'Arc.

Pas suffisant pour que les survivants abandonnent le travail théâtral exigé par Victor. Ainsi entrerons nous dans l'intimité du déconcertant Charles VII et d'illustres personnages de sa Cour tels qu'Agnès Sorel et Gilles de Rais.

### LA FONDATION J.M. BAJEN ET LE THÉÂTRE DES VARIÉTÉS

La Fondation J.M. Bajen créée et reconnue d'utilité publique par décret au journal officiel le 9 octobre 2009, dont la principale démarche est de favoriser et d'accompagner des auteurs en herbe et la formation de jeunes comédiens, favorisant ainsi l'accès au théâtre pour tous. Président : Jean-Manuel Bajen. Le Théâtre des Variétés accueille pour la 3<sup>ème</sup> fois le Futur Composé.





## NOTE D'INTENTION DU METTEUR EN SCÈNE

Jeanne d'arc, dont Gilles Roland-Manuel est l'auteur, est un texte où tous les faits et personnages historiques emblématiques de l'histoire de Jeanne D'Arc, ceux qui ont accompagné cette fresque romanesque jadis, y sont représentés. A ceci près qu'ils sont vus, fantasmés, par un personnage, nommé Victor, chef de troupe de théâtre, en partance pour l'Afrique pour y donner une représentation d'un spectacle... sur Jeanne D'Arc précisément. Cette mise en abîme sera le prétexte pour m'émanciper tantôt de la fable originelle, religieuse et populaire, tantôt de la narration proprement dite.

L'architecture du texte est un entrelacs de tableaux, où sont mis en scène les personnages (Agnès Sorel, Yolande d'Aragon, Charles VII, Gilles de Rais...). Entre le fantasme de Victor qui voit Jeanne partout, et le destin brisé de cette troupe allant jouer Jeanne D'arc en Afrique, stoppée net par un crash d'avion, l'enchaînement de ces tableaux va donner corps finalement à une représentation de leur spectacle.

Pour ces scènes, j'ai envie d'un théâtre de tréteaux, pour que surgisse, même en plein désert, le théâtre forain, la joie et la pauvreté d'un théâtre populaire, l'outrance d'un théâtre de marché, la générosité d'un théâtre d'abattage.

Les acteurs, au nombre d'une trentaine, se partageront les rôles, tour à tour, changeront de costumes, tandis que la scénographie, se transformera à vue pour chacune des scènes.

Pas de décor physique, un espace vide symbolisant le désert où ils ont échoué, orné de trois tulle sur lesquels seront projetés, des univers, des textures, tantôt réalistes, tantôt oniriques.

La singularité de ce spectacle tient aussi à sa distribution, puisqu'elle sera composée de jeunes acteurs dits autistes, d'acteurs du Théâtre du Cristal, et de quelques autres professionnels (acteurs / musiciens). En effet, je ne peux me défaire de cette originalité, puisqu'elle agit ici comme un parti pris artistique, esthétique et politique. Jeanne D'arc est l'occasion d'affirmer avec force une culture de tous c'est-à-dire où chacun participe à la gestation et la création de ladite culture.

Le texte de Jeanne D'arc justement s'appuie sur un versant politique de l'histoire de Jeanne D'Arc. Il questionne le fait que cette jeune bergère soit devenue l'élue d'un archange, et propose, en s'appuyant sur plusieurs thèses historiques, qu'elle soit davantage l'envoyée du pouvoir en place à l'époque et sœur cachée de Charles VII.

Cette version est sans doute une hypothèse certes moins romantique, mais plus probable, tant l'exploit de la Pucelle paraît invraisemblable.

Dans le texte, il y a donc peu de place pour la figure de « la Jeanne Sainte », de « la Jeanne Miracle », de la « Jeanne Mystique », de la « Jeanne extatique », telle qu'a pu la filmer Dreyer.

C'est pour moi l'occasion de tisser malgré tout une langue souterraine, onirique, au plateau, car la figure de Jeanne D'Arc telle qu'elle est représentée culturellement est attachante, héroïque, extraordinaire.

C'est entre la Jeanne légendaire et la Jeanne hypothétique, désenchantée, émergeant de ce texte, que se trouve pour moi, l'espace de rêve et de création. L'une venant au secours de l'autre. Il aura fallu tout cet imaginaire - les miracles, les voix, le travestissement d'une enfant - pour que naisse une figure populaire, connue jusqu'à nos jours dans le monde entier. Cet impossible héroïsme porté, secondé, par une aura surnaturelle, m'inspire autant que la possible machination politique. L'étoffe des héros se constitue par ce qui pourrait les singulariser à nos yeux : une chose à la fois suffisamment proche et distante de nos existences. Alors l'espace cathartique semble possible pour nous « pauvres lambdas ». Il en va de même pour le théâtre, Aristote en parlait comme de la purgation des passions. Ce qui est intéressant, presque troublant, pour un metteur en scène, c'est que ces jeunes acteurs autistes n'ont pas toujours cet état de vigilance vis-à-vis de la fable, que la limite entre le réel et l'histoire devient parfois très ténue, à la frontière du réel et de l'imaginaire. Notre besoin de rationalité, qui pousse à chercher pour comprendre, empêcherait-il notre capacité à nous émerveiller ? C'est ici que le théâtre peut en effet réconcilier les sceptiques et les rêveurs, un environnement qui enfanterait des deux à la fois, une réalité qui s'exposerait en clair-obscur, une chimère qui danserait en pleine lumière, et nous, spectateurs, contemplant.

## COMPAGNIE DE PROFUNDIS / OLIVIER TCHANG TCHONG

.....  
AUTEUR : **GILLES ROLAND-MANUEL**  
METTEUR EN SCÈNE : **OLIVIER TCHANG TCHONG**  
ASSISTANTE MISE EN SCÈNE : **FLORIANE SOYER**  
COMÉDIEN : **PHILIPPE LE GALL**  
MUSICIENNE ET COMÉDIENNE : **MAËVA CLAMARON**  
CRÉATION VIDÉO : **RAPHAËL ETIENNE**  
CRÉATION SON : **ALEX DOIZENET**  
CRÉATION LUMIÈRES : **PAUL GALERON**  
CRÉATION COSTUMES : **(EN COURS)**

**AVEC LE GROUPE PACHA** DE L'INSTITUT MÉDICO-ÉDUCATIF ALTERNANCE 75 AVEC YANN LE JEANNE (CHANT, PIANO, BASSE), EMMANUEL JORDAN (GUITARE ET BASSE), AHMED DHIBOU (BATTERIE), GERGANA TODOROVA (CHANT), DIONCOUNDA DIAKITE (PERCUSSION ET BATTERIE), AMADOU LY (CHANT ET PIANO), NIOKÉ KEITA (CHANT), YASSMINA SAÏD-AHMED, LAËTTIA KANON (CHANT).

**AVEC 4 COMÉDIENS DU THÉÂTRE DU CRISTAL** LAURENT BOUHAËR, THOMAS CASPAR, ANGÉLIQUE BRIDOUX, NADIA SADJI

**AVEC LES INSTITUTIONS SPÉCIALISÉES** : JEAN RICHEPIN, COGNACQ JAY, JEANNE D'ARC, ALTERNANCE 92, HDJ HAXO, AVEC UNE QUINZAINE DE JEUNES AUTISTES ET LEURS ÉDUCATEURS : AURÉLIE MABILLEAU, ANAÏS CHABAILLE, SÉBASTIEN COLOT, FABRICE MARSUALT, NADÉGE CELLIER-DIZAZZO, STANISLAS CARMONT ET AREZKI TIRGOUINE, CLÉMENTINE DELESTRE, DJAÏ JACOB, LENNY M'BISSA BILEK, STRAHINJA STANKOVIĆ, JOAQUIM FEUMI-JANTOU, SADIO SISSOKO, YASSIN SANT'ANNA, CLÉMENCE HENRY, FLORIAN HECTOR, YOAN LUKUMBISA, FATIMATA SOW, ESTELLE JONDOT, NEIL BEN SALAH, MARWAN QADDI, PHANIE GUICHARD, PIERRE AUBERT.

EXPOSITION ZIG ZAG COLOR  
CHAPELLE SAINT-LOUIS DE LA SALPÊTRIÈRE

DU 23 AU 30 JUIN

DU LUN AU SAM 10H30-13H50 & 15H40-17H40 • DIM 10H30-13H50

E-TEGAMI

Zig Zag Color (association qui fédère les ateliers d'arts plastiques pour jeunes gens handicapés) et Pigments et des Arts du Monde (association qui a pour but de promouvoir des savoirs et des techniques picturales de différentes cultures) présentent un projet visant à instaurer un échange d'E-tegami (cartes peintes) entre des classes d'E-tegami au Japon et des ateliers pour jeunes artistes en France.

L'E-tegami, est un art populaire japonais et un moyen de communication, consistant en des motifs accompagnés par quelques mots, peints à la main sur des cartes prêtes à poster pour un envoi rapide et facile. Chaque carte postale est donc unique et personnelle. Koike Kunio qui a popularisé l'E-tegami moderne est à l'origine de la devise qui l'a rendu célèbre au Japon dans les années 70 « heta de ii, heta ga ii » ' Que l'on peut traduire : « la Maladresse n'est pas un problème. Soyons maladroit !' ». Ce qui est le plus important est dans le message.

AVEC LES INSTITUTIONS QUI ONT PARTICIPÉ :



ENTRÉE LIBRE

## ASSOCIATIONS ET COMPAGNIES

---

### 3 PETITS POINTS SUSPENDUS... LA COMPAGNIE MIXTE

Mixte par sa population : La Compagnie fait jouer ensemble des adultes en situation de handicap psychique aux côtés de comédiens, amateurs ou professionnels, tous passionnés !  
Mixte dans ses approches artistiques : La Compagnie privilégie des artistes pluridisciplinaires pour permettre une création qui mélange la danse, le théâtre et le chant ; au gré des capacités et des talents de chacun. Fanny Ciumei  
<http://www.3petits-points-suspendus.fr/index.php>

**COLLECTIF ASTÉRÉOTYPIE** est un projet éducatif et artistique de «spoken words» impliquant des jeunes autistes accueillis dans un Institut Médico Éducatif en région parisienne. A travers leurs textes écrits tantôt individuellement, tantôt collectivement, ils évoquent leurs univers, leur «folie», leurs craintes dans des poèmes exprimés sur un ton franchement décalé aux qualités esthétiques indéniables. / Stéphane Durant / <http://www.astereotypie.com/>

### COMPAGNIE DE PROFUNDIS / OLIVIER TCHANG TCHONG

La compagnie De Profundis porte le travail d'Olivier Tchang Tchong. Elle a en 2017 produit *Fils De(lux)*, en co-production avec le Nouveau Relax-Chaumont, et *En route pour la joie* avec l'ADAPT-CAJ. La compagnie est actuellement en résidence au Théâtre Louis Jouvet à Rethel. <http://www.oliviertchangtchong.com/>

**COMPAGNIE HÉLIOSSÉLENÉ / GUILLAUME CAUBEL** La compagnie Héliosélené qui doit son nom à l'association des deux divinités grecques Hélios, le soleil et Séléné, la lune, s'inscrit dans une démarche artistique pluridisciplinaire et mixte. Réunissant des artistes d'univers différents (musiciens, plasticiens, chorégraphes, circassiens, comédiens et réalisateurs), elle s'engage dans un théâtre interactif et populaire accessible à tous. Un théâtre qui se partage, se questionne où artistes et jeunes en situation de handicap s'unissent pour défendre un même projet... [www.compagnie-heliosselene.com](http://www.compagnie-heliosselene.com)

**COULEUR K' FÊTE** favorise l'insertion et la socialisation de jeunes gens autistes à travers les actions de la cafeteria de l'HDJ d'Antony, notamment grâce à des médiations artistiques et culturelles. / Krystal Muller

**DE PLEIN CŒUR & DE VIVES VOIX !** est né en 2014 pour favoriser, solliciter et promouvoir l'expression vocale de personnes souffrant de troubles autistiques, psychiques et mentaux, notamment au travers du chœur des Vives Voix. La pratique du chant en mixité avec d'autres publics, en vue de productions et diffusions de concerts et de spectacles vivants en partage avec des artistes professionnels, s'articule autour d'un large répertoire lyrique d'opéra et de chants polyphoniques incluant la création d'œuvres. L'association a cœur de former des musiciens et chanteurs pour un travail spécifique en direction des personnes handicapées. / Catherine Boni **AVEC LA COLLABORATION DE L'ENSEMBLE**

**CALLIOPÉE** Ensemble de musique de chambre à géométrie variable, l'Ensemble Calliopée rassemble des musiciens reconnus qui conjuguent leurs qualités de soliste et de chambriste sous la direction artistique de l'altiste Karine Lethiec. L'ensemble se produit dans des salles et festivals prestigieux en France et en Europe, dans des programmes allant de Bach à nos jours. Par ailleurs, il s'attache depuis de nombreuses années à favoriser la pratique musicale et l'inclusion sociale des personnes en situation de handicap. <http://www.ensemblecalliopée.com> L'Ensemble Calliopée reçoit le soutien de la DRAC d'Ile-de-France – Ministère de la Culture et de la Communication, de la SACEM, de l'ADAMI, de la SPEDIDAM

**LA MAIN À L'OREILLE** a été créée par des parents et amis de personnes autistes, avec pour objectif de promouvoir une approche qui prenne en compte leur subjectivité et accueille leurs inventions. Mariana Alba de Luna

**LES PRODUCTIONS DE L'ŒIL SAUVAGE** Bernard BLOCH, fondateur de la société et gérant, réalisateur, anime les formations à l'INA «conception et réalisation du documentaire». Société créée en 1991, les productions de l'œil sauvage possèdent un catalogue d'une quarantaine de titres. Nous développons une politique éditoriale de documentaires de création à destination de la télévision, du cinéma, du web. Certaines thématiques sont privilégiées, notamment les sujets de société, l'art et la culture et la science. Singularité des sujets, forts partis pris et créativité sont les raisons qui animent l'œil sauvage.

**LES PACHAS** c'est le nom d'un groupe composé aujourd'hui de 5 jeunes autistes musiciens et chanteurs accompagnés de leurs éducateurs et de musiciens professionnels de l'I.M.E Altermance 75. Ils ont du plaisir à faire de la musique et savent le partager avec le public en toute simplicité. C'est l'histoire d'une aventure qui n'a pas dit son dernier mot...

**THÉÂTRE DE LA REMISE** Marion Coutarel est comédienne et metteur en scène pour le Théâtre de la Remise, compagnie fondée en 1997 par un collectif d'acteurs, scénographes et musiciens. Des années et spectacles plus tard, l'obsession de la compagnie est toujours de traquer par le prisme de l'individu, face à son quotidien et sa société, la poésie de l'être, ses pulsions destructrices ; sa fragilité abyssale et ses ressources insoupçonnées. Du premier spectacle sans parole – inspiré d'un poème de Césaire Pavese - à des adaptations de textes théâtraux ou romanesques (*Viens plus près* d'après Virginia Woolf, *Top Girls* de Caryl Churchill, *Ciseaux* d'après Stéphane Michaka, *La Maladie de Sachs* d'après Martin Winckler, *La Jeune femme à la licorne* d'après Tennessee Williams), le processus artistique laisse une grande part à l'écriture de plateau et au travail de montage. <http://theatredeclaremise.com/>

**THÉÂTRE DU CRISTAL** créé et diffuse des spectacles d'auteurs contemporains comme Beckett, Calaferte ou Duriff... Troupe permanente, en partenariat avec l'E.S.A.T La Montagne. Sa singularité montre qu'il est possible de mener à bien une démarche artistique de qualité avec des personnes en situation de handicap. Olivier Couder, le directeur artistique de cette troupe permanente, collabore à chaque festival du Futur Composé. Ainsi, quelques comédiens du Théâtre du Cristal font partie de la troupe de Jeanne d'Arc. [www.theatreducristal.com/](http://www.theatreducristal.com/)

**ASSOCIATION WELLOÛËJ** s'active pour vous permettre de découvrir un monde ludique. Elle récupère et restaure les jeux d'ici et d'ailleurs et propose des animations auprès des écoles, collectivités, centre sociaux, associations... Selon son président, l'association entend par ces différentes actions, «œuvrer pour retisser du lien social entre les générations». Jean-Christophe Thieffry [www.wellouej.com](http://www.wellouej.com)

**ZIG ZAG COLOR** fédère des ateliers de peintures dans une trentaine d'institutions accueillant de jeunes gens autistes ou ayant des troubles apparentés. L'association organise des expositions et manifestations d'art plastique. / Caroline Kojnok / [www.zigzagcolor.com](http://www.zigzagcolor.com) **AVEC LA COLLABORATION DE PIGMENTS ET DES ARTS DU MONDE** Cette association a vu le jour en janvier 2004 et a pour but de promouvoir des savoirs et des techniques picturales de différentes cultures. A partir de relations d'amitié entre la France et le Japon, encourager les échanges artistiques entre nos deux pays et créer des passerelles entre son atelier et des lieux où l'art a habituellement peu de place.

## LES INSTITUTIONS SPÉCIALISÉES

**CH FONDATION VALLEE** 7, rue Benserade 94250 GENTILLY  
**F.A.M. ALTERNAT / ALTERNOTE** 37, rue Alfred de Musset 92160 ANTONY  
**F.A.M. DES BONS PLANTS** A.P.A.J.H-R 19, rue des Bons Plants 93100 MONTREUIL  
**F.A.M. LE CEDRE BLEU** 26-28, allée du Père Komitas 92370 CHAVILLE  
**FAM SIMONE VEIL** 7 avenue Sainte Eugénie 75015 Paris  
**HDJ ANTONY** 37, avenue Léon Jouhaux 92160 ANTONY  
**HDJ CHEVILLY-LA-RUE** 50 rue du Lieutenant Petit Leroy, 94550 Chevilly-Larue  
**HDJ FRANÇOISE GREMY** 25, Villa Santos-Dumont 75015 PARIS  
**HDJ HAXO** 89 rue Haxo, 75020 Paris  
**I.M.E ADAM SHELTON** 14, rue Lanne 93200 SAINT-DENIS  
**I.M.E ALTERNANCE 75** 5 et 5 bis rue des Dames 75017 PARIS  
**I.M.E ALTERNANCE 92** 23 bis, rue Ravon 92340 BOURG-LA-REINE  
**I.M.E AU FIL DE L'AUTRE** 23/25, avenue Lénine 92000 NANTERRE  
**I.M.E COGNACQ-JAY** 174, rue Blomet 75015 PARIS  
**I.M.E COUR DE VENISE Autisme 75** Cour de Venise 12, rue Saint-Gilles 75003 PARIS  
**I.M.E JEAN RICHEPIN** 6, rue Jean Richepin 93160 NOISY LE GRAND  
**I.M.E JEUNE APPEDIA** 58, avenue Edouard Depreux 92290 CHATENAY MALABRY  
**I.M.E. LEONCE MALECOT** Annexe Parc Saint Cloud 5 rue Gaston Rollin 92210 ST CLOUD  
**I.M.E LES COTEAUX D'ARGENTEUIL** 1, rue des Pleux 95100 ARGENTEUIL  
**I.M.E ROBERT DOISNEAU** 45 rue René Clair 75018 Paris  
**I.M.E SAINT MICHEL** 33 rue Olivier de Serres 75015 Paris  
**MAISON JEANNE D'ARC** 1, rue Maréchal Leclerc 91270 VIGNEUX-SUR-SEINE  
**MAS ISA 13** 6 rue Conventionnel Chiappe 75013 Paris

Le Futur Composé remercie tout particulièrement les équipes des lieux qui nous accueillent, le Carreau du Temple, La Ferme du Buisson, L'Académie Fratellini et le Théâtre des Variétés, La chapelle Saint Louis de la Salpêtrière, le Centre Jean Verdier, le 104, la Fabrique du mouvement.

Le FUTUR COMPOSE remercie nos soutiens financiers, si précieux, pour la réalisation de ce festival.

## CONTACTS

### PRESSE

#### **LASTRADA CIE**

**Catherine Guizard**

06 60 43 21 13

lastrada.cguizard@gmail.com

#### **CHRISTINE PAULVÉ**

06 80 05 40 56

christinepaulve@me.com

### COORDINATION GÉNÉRALE

#### **JULIETTE NONN**

juliettenonn@hotmail.com

### LE FUTUR COMPOSÉ

Président :

**Gilles Roland-Manuel**

Vices-président(e)s :

**Laurence Melloul-Piou,**

**Jacky Jurion,**

**Laurence Genet**

Secrétaires :

**Dominique Dufour,**

**Marie Leduc**

Trésorier : **Stéphan Durand**

Administrateur :

**Rénato Da Ponte**



Festival parrainé par le Ministère de la Culture et de la Communication, le Secrétariat d'Etat aux personnes handicapées.

## MAIRIE DE PARIS



