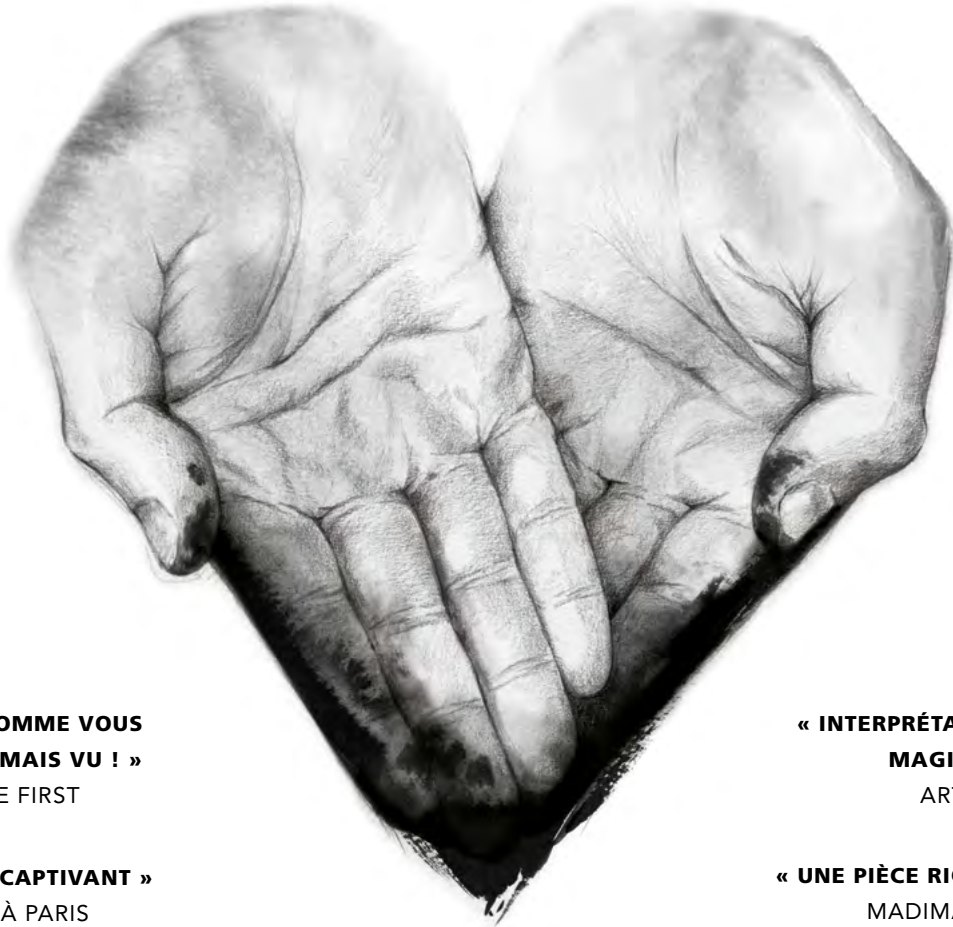


« **UNE INCARNATION MAGISTRALE** »
PSYCHOLOGIES MAGAZINE

« **PUBLIC CONQUIS ET SUBJUGUÉ** »
VAUCLUSE MATIN

Étoile et Cie présente, avec le soutien de 41 & 41Cie



« **VALJEAN COMME VOUS
NE L'AVEZ JAMAIS VU !** »
CULTURE FIRST

« **INTERPRÉTATION ET ÉCRITURE
MAGISTRALES** »
ARTSIXMIC

« **UN ARTISTE CAPTIVANT** »
SORTIES À PARIS

« **UNE PIÈCE RICHE EN ÉMOTIONS** »
MADIMADO'S BLOG

VALJEAN

D'APRÈS *LES MISÉRABLES* DE

VICTOR HUGO

ADAPTATION ET INTERPRÉTATION CHRISTOPHE DELESSART

MISE EN SCÈNE ELSA SALADIN

LUMIÈRE JOHANNA DILOLO

BANDE SON TRISTAN DELESSART

TRADUCTION PERRINE MILLOT

**SUCCÈS
AVIGNON &
PARIS 2017
REPRISE**



AVAILABLE
IN ENGLISH

PIXEL AVIGNON

TOUS LES JOURS À 17H EN JUILLET 2018

L'ESSAIÏON

LES JEUDIS, VENDREDIS ET SAMEDIS À 19H30
AOÛT 2018 À JANVIER 2019



LA PIECE - *spectacle disponible en français et en anglais été 2018.*

Un seul en scène, une adaptation pure et intimiste

des Misérables, Victor Hugo - 1862

**Au crépuscule de sa vie,
Jean Valjean prend la plume
pour livrer ses terribles secrets.**

Cosette, l'amour de sa vie, est partie...

Jean Valjean vit seul depuis le départ de Cosette qui vient d'épouser Marius, baron de Pontmercy. Le vieil homme, pour qui la vie vient de perdre tout son sens, sent son issue prochaine. Reclus, il décide d'écrire une lettre à son gendre pour lui révéler son identité, raconter sa terrible histoire, livrer sa vérité. Une occasion de revivre les temps forts de sa vie : sa jeunesse, dix-neuf années de bagne, l'étonnante rédemption, la réussite sociale... et la traque à nouveau. D'une haine farouche de l'espèce humaine à la découverte de l'amour, Valjean incarne une élévation de la conscience. Anti-héros devenu icône héroïque, il demeure avant tout un être humain et donc profondément vulnérable. Pour la première fois sous la forme d'un monologue, cette adaptation des Misérables nous donne une nouvelle approche, simple, essentielle et intimiste du chef-d'œuvre de Victor Hugo.

Auteur/ Interprète : Christophe Delessart

Mise en scène : Elsa saladin

Durée : 1h15

Représentations à venir :

**PIXEL AVIGNON
L'ESSAÏON**

TOUS LES JOURS À 17H EN JUILLET 2018

LES JEUDIS, VENDREDIS ET SAMEDIS À 19H30 DE AOÛT 2018 À JANVIER 2019



L'ADAPTATION

Jean Valjean est le héros de mon enfance.

Voilà ce que j'ai cru, il y a quelque trente années quand j'ai décidé de produire cette première adaptation. Nous sommes en 1987.

J'ai vingt-trois ans. A l'époque, c'est l'occasion d'expier une première période de vie complexe et dure. Le temps du bagne de Valjean faisait probablement écho avec les propres souffrances que j'avais endurées, le silence et l'abnégation qui avaient rythmé mon quotidien.

Trente ans plus tard, la vie, l'expérience ont fait leur œuvre et j'ai ressenti le besoin de reprendre ce texte et d'extraire les qualités extrêmes du héros Valjean : la capacité d'admettre sans forcément comprendre,

de protéger, de transmettre, de pardonner et surtout d'aimer. Plus que jamais ce Valjean est mon héros.

C'est la force des mots, la puissance des images d'Hugo qui au-delà de l'approche empirique du personnage m'ont définitivement convaincu de recréer cette adaptation. Pour le comédien, ce verbe est un nectar. Ce texte est un pur bonheur. Un roman, certes mais dont la puissance a été portée au cinéma, sur scène, au théâtre, en comédie musicale. Il me paraissait simplement essentiel d'en livrer une version intimiste, où l'homme, seul au seuil de sa vie, fort de ses expériences mais parfois submergé de doutes doit affronter dignement son destin.

Christophe Delessart





Valjean un miroir aux multiples visages ?



V comme Victor ? C'est en exil qu'Hugo écrira **les Misérables**, écho d'un autre exil, celui de Jean Valjean, auquel nous donnons corps ici. L'un comme l'autre sont porteurs de valeurs républicaines. Une même passion les anime : lutte contre les injustices, aide au plus démunis... Valjean incarne alors l'Humanisme Hugolien.

Mais ce sont les blessures de l'auteur qui vont insuffler au héros sa véritable humanité. Leur gémellité troublante s'immisce jusque dans le rapport œdipien à la fille tant aimée. Celle qui grandit et quitte la demeure du père pour en aimer un autre, un gouffre dont... ni Victor ni Valjean ne se remettront. C'est ainsi en écrivant à Marius, le mari de Cosette, que Valjean entre en scène pour lui révéler sa véritable identité.

V comme...Vidocq ? « Mort en 1857 sans se douter que Victor Hugo le remercierait en l'immortalisant cinq ans plus tard, sous les traits de Jean Valjean. » (François Lacassin, préface des Mémoires de Vidocq.) Ou l'histoire d'un petit malfrat, qui se transforme pour échapper à la loi, puis choisi d'intégrer le monde des « honnêtes gens ». Ses métamorphoses prennent alors un autre chemin, celui de la conscience. Une transmutation emplie de doutes, et soumise à bien des épreuves. C'est à un récit initiatique qu'Hugo nous invite.

V comme Voyage intérieur ? Tout est symbole chez Hugo jusqu'aux noms propres. Jean Valjean, est celui qui « vaut autant que Jean » autant que n'importe lequel d'entre nous, quelle que soit sa condition ou sa naissance. Hugo parsème ainsi son œuvre de symboles qui sont autant de signes sur lesquels s'ancre le travail du comédien.

V... Comme vide. Quand l'exil est là on est dans l'essentiel. Partir c'est constater ce qui reste. Aussi, le plateau sera-t-il dépouillé à l'épure.

V... comme vous et moi... Parce que Valjean est simplement humain, ses doutes, ses peurs, ses espoirs et ses peines sont aussi les nôtres. Je vous invite à contempler dans ce miroir, ce qu'il reste en vous de Jean Valjean...

Elsa Saladin



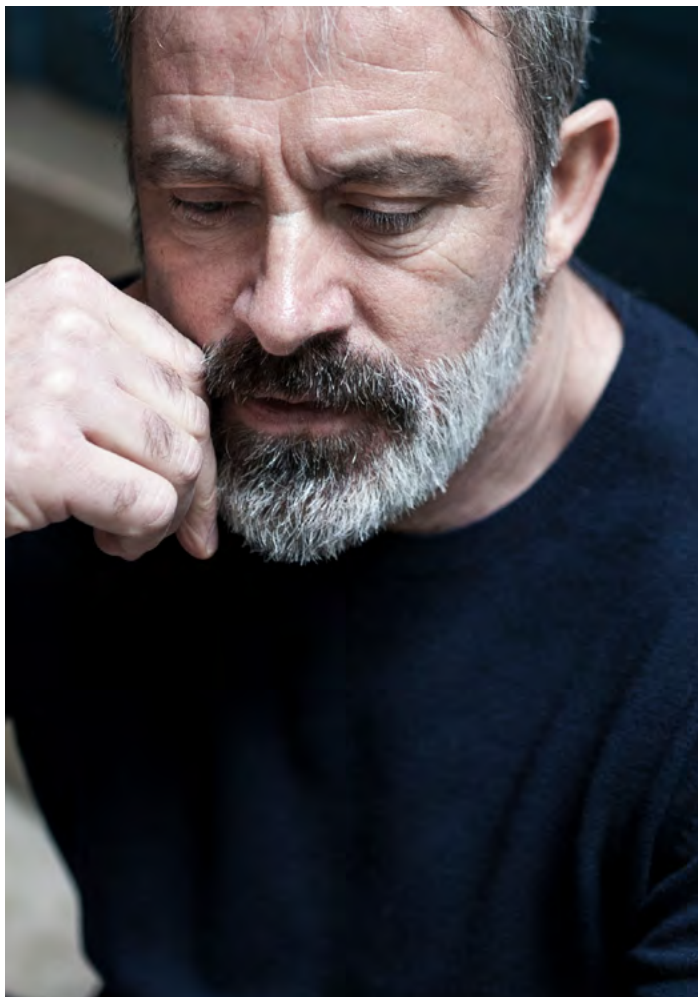
L'AMBIANCE





L'EQUIPE - Un projet, un tandem

CHRISTOPHE DELESSART Auteur / interprète



Christophe Delessart est né un 26 février, un hasard (?), il y a longtemps dans une sombre forêt de l'Aisne, département méconnu du nord de la France qui a tout de même élevé en son sein Molière et La Fontaine.

Très tôt il se passionne pour l'écriture et la comédie. En 1982, il crée en province sa première troupe, **L'Araignée Morgane**, qu'il dirige de 1982 à 1987. Il écrit et joue ses premières pièces puis quitte cette équipe et imagine ses premiers textes solos, dont la première version de son adaptation des Misérables, **la passion selon Valjean**.

Dès la fin de **l'année 1987**, il se produit sur différentes scènes de cabarets lillois comme **Les dessous de Louise** avant de gagner Paris et de s'essayer dans des lieux comme **Le pied de la butte**, le **Pénitencier** mais surtout le **Tintamarre** les fameux samedis libres.

De **1989 à 2005**, il crée à Paris (Cave du Cloître, Bec Fin) six monologues (dont **C'est chiant une vieille la nuit**, **Le cercle des Paulettes disparues**, **La force de l'âge**).

En 2012, c'est l'heure d'un duo romantique :

Autopsie des contes de Fées ; en 2014, il crée **Médecine d'ours**, comédie gorgée d'humanité à **Paris** et **Avignon**.



L'EQUIPE

ELSA SALADIN Metteur en scène



Toute petite, Elsa traîne déjà dans les théâtres, elle observe et apprend, sans le savoir, ses futurs métiers... Enfant de la balle, elle commence à jouer très jeune : pour le théâtre (comédies **Nos amis les bobos...**, classiques **Topaze...**, comédies musicales **Joe le crapaud...**), pour la télévision (dans plusieurs séries TV en rôle-titre : **C com c@**,

Aix Mélodie...), pour le cinéma (Longs métrages : **Louis enfant, roi**, **Le cadeau d'Elena...**, courts métrages : **Sabatho...**).

Elle prête régulièrement sa voix pour des documentaires. Dans les années 90 elle a la chance de faire un premier pas vers la mise en scène. Elle sera stagiaire de Daniel Mesguich, au théâtre **la Métaphore** de Lille, sur **Bérénice** de Jean Racine.

En 2003, elle est assistante à la mise en scène de Natacha Gerritsen sur **Lysistrata** avant de revenir passer un an aux côtés de Daniel Mesguich au Conservatoire National Supérieur d'Art Dramatique.

En 2007, elle est assistante à la mise en scène pour **Les Nonnes** d'Eduardo Manet, mis en scène par Stéphane Bierry et **P'illusion Comique** de Corneille, mise en scène par Marion Bierry. Elle assiste Hervé Dubourjal pour une création **Un drôle de métier**. Elle donne également des cours d'interprétation. Depuis 5 ans elle est professeur à l'Ecole Claude Mathieu et donne parallèlement des cours de Stand Up. Elle met en scène plusieurs de ses élèves dans leurs one man shows respectifs. Elle enchaîne sur deux mises en scène en 2013 : **Histoires de Femmes** et **Plastie sans laisser de trace**.



CONTACTS ET LIENS

valjean.theatre@gmail.com

Contact presse :

La Strada et Cies

Catherine Guizard

06 60 43 21 13

lastrada.cguizard@gmail.com

Contact diffusion :

Derviche Diffusion

Tina Wolters

06 10 58 42 96

tina.wolters@dervichediffusion.com

Internet : www.valjean.eu

Facebook : <https://www.facebook.com/valjean.eu>

Bande annonce : <https://www.youtube.com/watch?v=-6g5vEOQp04>



