

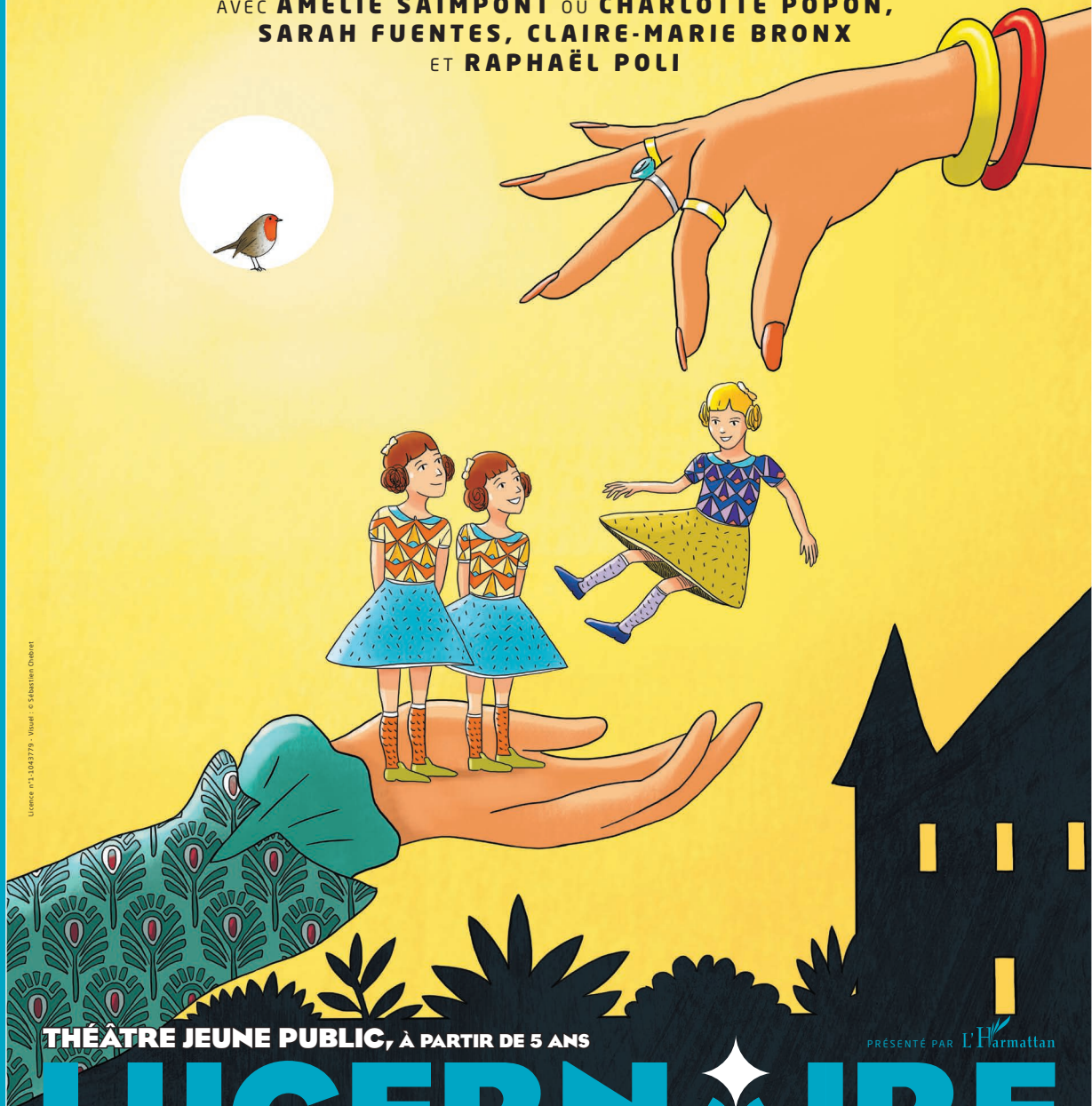
# LES PETITES FILLES MODÈLES

D'APRÈS **LA COMTESSE DE SÉGUR**

TEXTE **RÉBECCA STELLA** ET **DANIELLE BARTHÉLEMY**

MISE EN SCÈNE **RÉBECCA STELLA**

AVEC **AMÉLIE SAIMPONT** OU **CHARLOTTE POPON**,  
**SARAH FUENTES**, **CLAIRE-MARIE BRONX**  
ET **RAPHAËL POLI**



Lucerne n°13-1048779 - Visuel : © Sébastien Dubert

THÉÂTRE JEUNE PUBLIC, À PARTIR DE 5 ANS

PRÉSENTÉ PAR L'Harmattan

# LUCERNAIRE

DU 22 JANVIER AU 26 AVRIL 2020 À 15H LES MERCREDIS ET SAMEDIS, LES DIMANCHES À 11H

53 RUE NOTRE-DAME-DES-CHAMPS 75006 PARIS. RÉSERVATIONS : 01 45 44 57 34 ET SUR [WWW.LUCERNAIRE.FR](http://WWW.LUCERNAIRE.FR)

P R E S Q U E S A G E S C O M M E D E S I M A G E S . . .

CONTACT PRESSE : Catherine Guizard - La Strada et cie  
06 60 43 21 13 / [lastrada.cguizard@gmail.com](mailto:lastrada.cguizard@gmail.com)

# LES PETITES FILLES MODÈLES

D'APRÈS **LA COMTESSE DE SÉGUR**  
TEXTE **RÉBECCA STELLA** ET **DANIELLE BARTHELEMY**  
MISE EN SCÈNE **RÉBECCA STELLA**

AVEC  
**AMÉLIE SAIMPONT** (SOPHIE)  
**CHARLOTTE POPON** (SOPHIE)  
**SARAH FUENTES** (MADELEINE ET MME DE FLEURVILLE )  
**CLAIRE-MARIE BRONX** (CAMILLE ET MME FICHINI)  
**RAPHAËL POLI** (NICAISE)

ASSISTANTE À LA MISE EN SCÈNE : CHARLOTTE POPON  
CRÉATION LUMIÈRE ET SCÉNOGRAPHIE : MATHIEU COURTAILLIER  
ILLUSTRATION ET ANIMATION : SABINE ALLARD  
COSTUMES : ALICE TOUVET  
MUSIQUE ORIGINALE : CLAIRE-MARIE BRONX  
RÉGISSEUR GÉNÉRALE : LAURENT DONDON

PRODUCTION : LE THÉÂTRE AUX ÉTOILES  
CORÉALISATION : LUCERNAIRE

PARTENAIRES : SPÉDIDAM, THÉÂTRE DE LA GARENNE, MÉDIATHÈQUE DE LA GARENNE COLOMBE, HÔPITAL NECKER ENFANTS MALADES, AP-HP, INFODÉOS ET SÉRIGRAPHIE-FLOCAGE  
REMERCIEMENTS : PIERRE-JEAN ROBIN, CLAIRE JACQUIN, EDOUARD KINI, PILI LOOP, YAËL ET NOA



ENFANTS : 11 € / ADULTES : 14 €

1H / DU 22 JANVIER AU 26 AVRIL 2020 MERCREDI ET SAMEDI À 15H ET LE DIMANCHE À 11H / DU MARDI AU DIMANCHE PENDANT LES VACANCES SCOLAIRES / CONTACT DIFFUSION : ADELINE DELTERME [DIFFUSION@LUCERNAIRE.FR](mailto:DIFFUSION@LUCERNAIRE.FR) (06 58 27 88 84) / CONTACT RELATIONS PUBLIQUES LUCERNAIRE : LIVIA MATIGOT [RELATIONS-PUBLIQUES@LUCERNAIRE.FR](mailto:RELATIONS-PUBLIQUES@LUCERNAIRE.FR) (01 42 22 66 87)

P R E S Q U E   S A G E S   C O M M E   D E S   I M A G E S . . .

## LE SPECTACLE

---

La belle-mère de Sophie, Mme Fichini, décide de se débarrasser d'elle en la laissant à la garde de la douce Mme de Fleurville et de ses deux amies, Camille et Madeleine. Sophie, qui a manqué de tout, y compris du nécessaire, va apprendre au rythme de ses expériences que la vie chez Mme de Fleurville est très différente de celle qu'elle a connue jusqu'ici.

### **Sophie deviendra-t-elle une petite fille modèle ?**

#### **Note d'intention de Rébecca Stella et Danielle Barthélemy, les autrices**

Après *Les Malheurs de Sophie* (2011) et *Un bon petit Diable* (2013), nous avons souhaité poursuivre l'exploration du monde de la Comtesse de Ségur avec l'un des textes les plus emblématiques de l'autrice : *Les Petites Filles modèles*. Y sont développées des problématiques déjà présentes dans l'ensemble de l'œuvre de la Comtesse de Ségur et qui gardent une actualité très forte. Ce qui est dénoncé est la maltraitance, les règles strictes de l'éducation, et l'absence des pères. Ce qui est valorisé est l'empathie, la découverte et l'amour des plantes et des animaux. Se rajoutent le rapprochement entre les classes sociales et la création d'une famille recomposée ainsi que des références modernes comme le changement climatique, les migrants ou la culture pop.

Comme les spectacles précédents, l'idée est d'offrir aux enfants et aux adultes, une pièce dans une langue exigeante, qui fait réfléchir et ouvre le débat, mais toujours avec un brin d'humour et des références à aujourd'hui.

#### **Note d'intention de Rébecca Stella, la metteuse en scène**

L'histoire des *Petites Filles modèles* a bercé mon enfance. J'ai eu peur et j'ai ri de Madame Fichini et j'ai été émue et j'ai tremblé en même temps que Sophie. Je me souviens même avoir été agacée par la perfection de Camille et Madeleine... Sous ma couette, à la lumière d'une lampe torche, j'imaginai déjà l'espace dans lequel pourraient évoluer ces petites héroïnes. C'est pourquoi, dans le spectacle, j'ai voulu retrouver les images de mes rêves d'enfant. Mais, en les réinventant, fortes de ces années qui ont passé et de l'apport de la technologie moderne. J'emmènerai les enfants, grâce à la projection d'images animées, dans un monde poétique qui se transformera sous le regard de Sophie. La quête de Sophie est celle de n'importe quel enfant, à la recherche de ses limites et de la justice.

## LA COMPAGNIE

---

En 2013, Rébecca Stella, comédienne, auteure et metteuse en scène crée l'association du Théâtre aux Étoiles. Réuni autour de cette artiste de talent, un noyau dur de comédiens et de techniciens forme depuis la troupe de la compagnie. Rébecca Stella s'intéresse conjointement à deux axes artistiques.

Le premier axe est une relecture de contes classiques et de la littérature jeunesse avec des spectacles musicaux, *Un bon petit diable* (création 2013), *N/Zoé et les cinq continents* (création 2014), *Le Chat Botté* (création 2015) et *La Constellation des contes, Barbe Bleue, Blanche Neige et cie* (création 2017) et *Les Petites Filles modèles* (création 2020). Ces pièces tournent en France et à Paris, notamment au Théâtre Lucernaire et au Théâtre de l'Œuvre.

Le second axe de création traite, avec une écriture contemporaine, des thèmes de la différence et des problématiques d'intégration notamment des enfants et adolescents malades (diabète, asthme...) avec *Les Iles Désertes* (création 2015), *Respire* (création 2016), *Les Eclipses* (création 2018) et *Les Drapeaux blancs* (création 2020).

La signature du Théâtre aux Étoiles est d'offrir des spectacles de qualité, porteurs de valeurs permettant la réflexion, apportant une ouverture sur le monde avec une langue française soutenue sous une forme ludique, joyeuse et optimiste. Rébecca Stella aborde des sujets de société importants comme la maltraitance, le mariage forcé, la solitude, la jalousie, la désobéissance ou la générosité, la tolérance, le rôle positif des femmes dans la société avec des chemins initiatiques.

#### **Dates de tournée à venir**

Le vendredi 16 avril 2021 à 20h30 - Théâtre de la Garenne à la Garenne Colombes

Contact de la compagnie : Le Théâtre aux Étoiles

[letheatreauxetoiles@gmail.com](mailto:letheatreauxetoiles@gmail.com)

## L'ÉQUIPE ARTISTIQUE



### **Rébecca Stella**, autrice et metteuse en scène

Elevée dans le monde du théâtre, elle participe toute jeune à de nombreux spectacles. Après un bac option théâtre, elle intègre la classe libre des cours Florent. Elle y travaille avec Jean-Pierre Garnier, Michel Fau et Cécile Brune. Elle tourne dans une vingtaine de téléfilms et de séries télévisées comme *Julie Lescaut*, *Commissariat Bastille*, ou encore *Joséphine, ange gardien*, *Franck Keller*. Au théâtre, elle joue dans *Hernani*, *Tohu Bohu*, *Ruy Blas*, *La Belle et la Bête*, *La Vie est un songe*, *Adèle et les merveilles*, *Hamlet*, *Les Fables II*, *Le Prince travesti* et récemment dans *La Mort d'Agrippine*, *Les Iles Désertes* et *Les Eclipses*. Elle enregistre de nombreuses fictions pour France-Culture et double les voix de mangas pour la télévision. Dès 2004, elle se découvre aussi metteuse en scène et travaille avec Sarah Fuentes, Lionel Cecilio et Sabine Perraud, qui produit *Les Malheurs de Sophie*. En 2013, Rébecca Stella crée l'association du Théâtre aux Étoiles pour développer ses propres projets. Réuni autour de cette artiste de talent, un noyau dur de comédiens et de techniciens forme depuis la troupe de la compagnie.



### **Danielle Barthélemy**, autrice

Licenciée en lettres-modernes, elle enseigne le Français et l'Histoire-Géographie. En 1984, elle quitte provisoirement l'enseignement pour voguer dans le monde du spectacle. Son retour, en 1998, est l'occasion d'assurer des formations liées à la culture à l'IUFM de Paris et de rédiger des dossiers pédagogiques. Elle participe à des ouvrages scolaires chez Bertrand Lacoste et Ellipses, et co-écrit l'adaptation des *Malheurs de Sophie* mis en scène par Rébecca Stella. Depuis 2013, elle a co-écrit avec Rébecca Stella : *Un bon petit diable*, *Le Chat botté*, *La Constellation des contes*, *Barbe bleue*, *Blanche neige et cie* et *Les Petites Filles modèles*.



### **Claire-Marie Bronx**, Camille et Mme Fichini

Issue du conservatoire où elle décroche un prix de violon-alto, elle va multiplier les cordes à son archet : chant, théâtre, danse, mime...

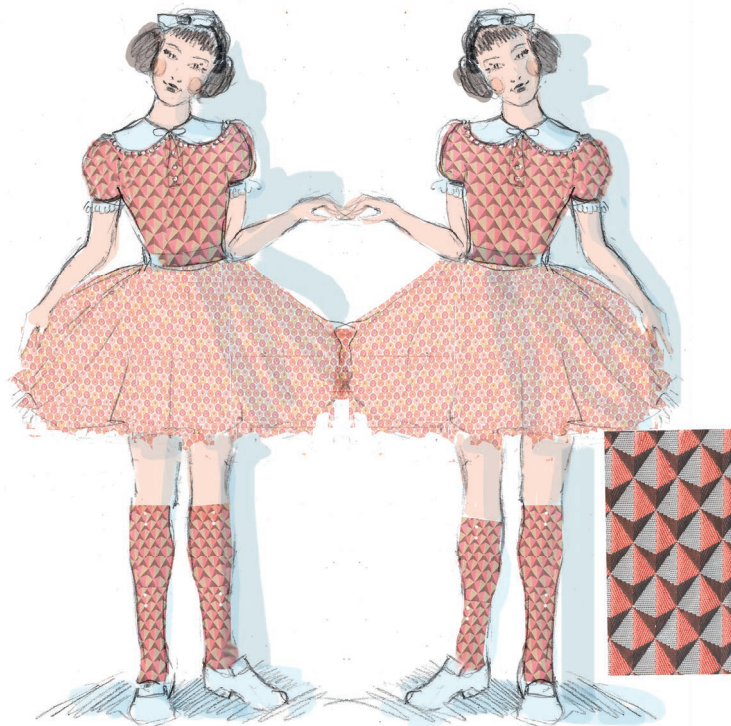
Son goût précoce pour le spectacle l'amène à devenir comédienne, autrice, compositrice et interprète. Elle a fait partie du duo fantasque Les Aristo' pour ensuite se concentrer sur son premier album solo, actuellement en cours de réalisation. Elle prête également ses talents à des projets qu'elle affectionne comme la troupe de théâtre de Rebecca Stella ou encore le cabaret Madame Arthur.



### **Sarah Fuentes**, Madeleine et Mme de Fleurville

Diplôme d'avocat en poche, elle intègre la classe libre de l'École Florent avec Michel Fau, Benoît Guibert et J-P Garnier. À sa sortie, elle travaille avec Daniel Mesguich, Jan-Oliver Schroeder, Sébastien Castro, Philippe Fenwick, William Mesguich et Rébecca Stella. Parallèlement, elle écrit et met en scène plusieurs spectacles dont *Corps désaccordés*, *Mal de mère* ou *The Little Cabaret*. Sous la direction de Rébecca Stella, elle joue dans *Le Chat Botté*, *La Constellation des contes* et *Un bon petit diable*. Elle écrit et met en scène *Fucking Happy End #Règlement de Conte(s)* et *Médusa la Paria*.

© Alice Touvet



Les sœurs



### Raphaël Poli, Nicaise

Il se forme à l'École Supérieure d'Art Dramatique Pierre Debauche à Agen. Il collabore avec Guy-Pierre Couleau, Pierre Debauche, Jean-Claude Penchenat, Marie Normand, Frédéric Waller, Erika Vandelet, Jean Le Scouarnec, Marie Fortuit, Armel Veilhan et Rébecca Stella avec *Les Malheurs de Sophie*, *Un bon petit diable*, *Le Chat botté* et *La Constellation des contes*. Face caméra, il participe à des séries telles que *Meurtres à Saint-Malo*, *Alice Nevers*, *Romy*, *Victor Hugo, ennemi d'État* ou *Au nom des fils*. Au cinéma, il joue dans *17 filles* et *Budapest*. Il rejoint Velvet Sun Productions et s'associe avec Quentin Dupuy autour de webséries (*Ou Pas !*) et de courts métrages.



### Charlotte Popon, Sophie

Elle est formée à la danse classique, modern- jazz et contemporaine au CNR de Paris, puis à l'art dramatique au Conservatoire du XVIII<sup>e</sup> arr. de Paris avec Jean-Luc Galmiche et Pierre Debauche. Depuis 2006, elle joue dans de nombreux spectacles très variés sous la direction de William Mesguich, Sarah Mesguich, Gilbert Ponté, Daniel Mesguich, Noémie Fargier, Rébecca Stella ou Anne Quesemand. Parallèlement, elle fonde avec Céline Roucher la Compagnie Les Gouelles, dont les créations sont axées sur le théâtre de mouvement et/ou de masques. Enfin, Charlotte se produit en chansons avec Samuel Zucca à l'accordéon.

### Amélie Saimpont, Sophie

Amélie débute à l'âge de cinq ans par la danse et gagne le Concours International de Claquettes de Bourg-la-Reine. Elle interprète le rôle d'Émilie Jolie dans la comédie musicale de Philippe Chatel. Elle est diplômée du Cours Florent et de l'Académie Internationale de la comédie musicale. Elle joue sous la direction de Jeanne Deschaux, Sarah Mesguich, Alexandre Bussereau ainsi que dans la comédie musicale *Anastasia* mise en scène par Alexis Meriaux. Elle intègre la compagnie de Rébecca Stella et joue dans *Le Chat botté*, *Un bon petit diable* et *La Constellation des contes*.

Mme de Fleurville

Nicaise

© Alice Touvet

## INFORMATIONS PRATIQUES

---

Le Lucernaire  
53, rue Notre-Dame-des-Champs 75006 Paris

### Direction : Benoît Lavigne

Le Lucernaire est bien plus qu'un théâtre. C'est aussi trois salles de cinéma Art et Essai, un restaurant, un bar, une librairie, une école de théâtre et une galerie d'exposition. Il appartient aux éditions de l'Harmattan. Il fonctionne à plus de 95% en recettes propres et est membre de l'Association de Soutien pour le Théâtre Privé.

### Comment venir ?

En Métro : ligne 12 (Notre-Dame-des-Champs), ligne 4 (Vavin ou Saint-Placide) et ligne 6 (Edgar Quinet)

En Bus : Lignes 58, 68, 82, 91, 94, 96 / En Train : Gare Montparnasse

Station Vélib : 41 rue Notre-Dame-des-Champs, 75006 Paris (88 m)

18 rue Bréa, 75006 Paris (190 m)

90 rue d'Assas, 75006 Paris (350 m)

Parking : Vinci Park Services, 120 Boulevard du Montparnasse, 75014 Paris (318 m)

### Horaires d'ouverture

Le Lucernaire est ouvert tous les jours de l'année, à l'exception du 25 décembre et du 1er janvier.

Retrouvez les horaires de l'ensemble de nos activités sur notre site internet.

### Comment réserver ?

- vos places de théâtre et de cinéma :

- sur internet : [www.lucernaire.fr](http://www.lucernaire.fr)
- par téléphone au 01 45 44 57 34
- sur place aux horaires d'ouvertures

- pour un groupe (CE, scolaire, association) :

- par téléphone au 01 42 22 66 87 du lundi au vendredi de 10h à 13h et de 14h à 18h
- par email : [relations-publiques@lucernaire.fr](mailto:relations-publiques@lucernaire.fr)

- votre table au restaurant :




- par téléphone : 01 42 22 45 62

### Accueil Handicap

Sensible à l'accueil de tous les publics, le Lucernaire collabore avec des associations permettant aux spectateurs déficients visuels et aveugles d'assister aux représentations et aux projections dans les meilleures conditions.

Pour le théâtre, contactez le Centre de Ressource Culture et Handicap pour réserver un souffleur au 01 42 74 17 87.

Au cinéma, un système d'audio description existe pour certains films, renseignez-vous sur notre site internet et à l'accueil.

Restez informés de toute notre actualité en nous suivant sur notre page  Facebook, sur  Twitter et sur  Instagram.

Notre environnement est fragile,  
merci de n'imprimer ce dossier qu'en cas de nécessité.

# LUCERNAIRE

53 RUE NOTRE-DAME-DES-CHAMPS 75006 PARIS. TÉL : 01 42 22 66 87 [WWW.LUCERNAIRE.FR](http://WWW.LUCERNAIRE.FR)