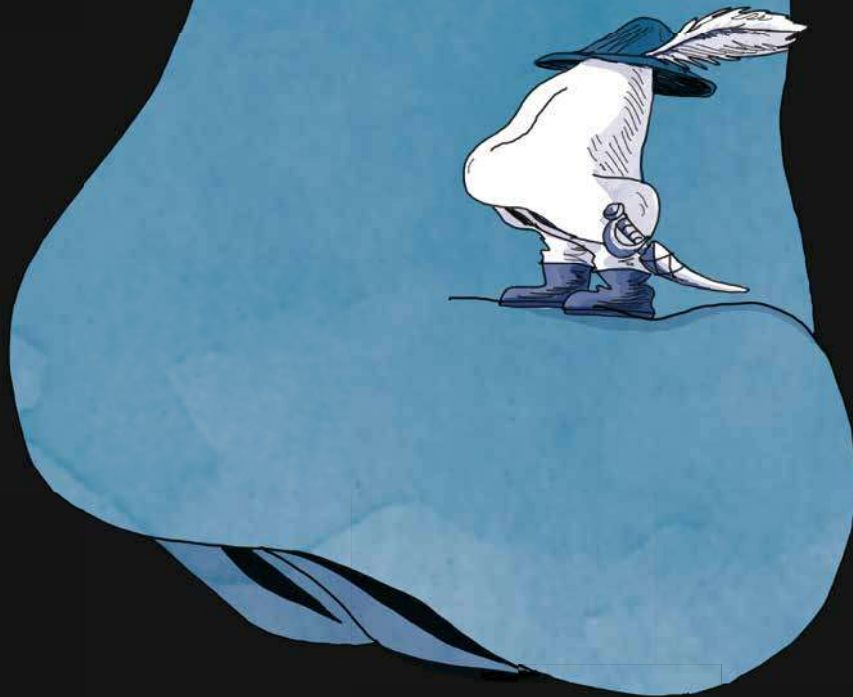


LE NEZ

D'APRÈS **NIKOLAÏ GOGOL**

ADAPTATION ET MISE EN SCÈNE **RONAN RIVIÈRE**

AVEC **LAURA CHETRIT, MICHAËL GIORNO-COHEN, RONAN RIVIÈRE,
JÉRÔME RODRIGUEZ, JEAN-BENOÎT TERRAL, AMÉLIE VIGNAUX**
ET AU CLAVECIN ET ORGUE **OLIVIER MAZAL**



Le nez, n°1, 104779 - Visuel © Iphigène Rivière

THÉÂTRE CLASSIQUE

PRÉSENTÉ PAR L'Harmattan

LUCERNAIRE

DU 5 JANVIER AU 20 FÉVRIER 2022 À 19H DU MARDI AU SAMEDI, DIMANCHE À 16H

53 RUE NOTRE-DAME-DES-CHAMPS 75006 PARIS. RÉSERVATIONS : 01 45 44 57 34 ET SUR WWW.LUCERNAIRE.FR

ÉPOPÉE D'UN NEZ EN QUÊTE DE LIBERTÉ

CONTACT PRESSE : Catherine Guizard
06 60 43 21 13

LE NEZ

D'APRÈS **NIKOLAÏ GOGOL**
ADAPTATION ET MISE EN SCÈNE **RONAN RIVIÈRE**

AVEC

LAURA CHETRIT (ALEXANDRINE)
MICHAËL GIORNO-COHEN (LE BARBIER)
RONAN RIVIÈRE (LE NEZ, LE POLICIER)
JÉRÔME RODRIGUEZ (KOVALEV)
JEAN-BENOÎT TERRAL (LE MÉDECIN, MICHKA)
AMÉLIE VIGNAUX (PRASCOVIA)
OLIVIER MAZAL CLAVECIN ET ORGUE

MUSIQUE : LÉON BAILLY

DÉCORS : ANTOINE MILIAN (SCÉNOGRAPHE ET CHEF CONSTRUCTEUR) ASSISTÉ DE PEDRO ALVES (MENUISERIE)

CONFECTION DES POSTICHES : ALICE LAFORGE

COSTUMES : CORINNE ROSSI

CRÉATION LUMIÈRES : MARC AUGUSTIN-VIGUIER

PRODUCTION : COLLECTIF VOIX DES PLUMES

CORÉALISATION : THÉÂTRE LUCERNAIRE

PARTENAIRES : THÉÂTRE 13, VILLE DE VERSAILLES

SOUTIENS : ADAMI, SPEDIDAM, ET L'AIDE À LA DIFFUSION DE LA RÉGION ÎLE-DE-FRANCE

REMERCIEMENTS : CENTRE CULTUREL JEAN VILAR DE MARLY-LE-ROI ET AU RÉSEAU RAVIV POUR LEUR ACCUEIL EN RÉSIDENCE



PLEIN TARIF : 28€ / + DE 65 ANS : 24 € / ÉTUDIANT, DEMANDEUR D'EMPLOI, RSA, INTERMITTENT : 16 € / - DE 26 ANS : 10 €

1H25 / DU 5 JANVIER AU 20 FÉVRIER 2022 DU MARDI AU SAMEDI À 19H ET LE DIMANCHE À 16H / CONTACT

DIFFUSION : CATHERINE HERENGT -LUCERNAIRE DIFFUSION (06 58 27 88 84) / CONTACT RELATIONS PUBLIQUES

LUCERNAIRE : LIVIA MATIGOT RELATIONS-PUBLIQUES@LUCERNAIRE.FR (01 42 22 66 87)

É P O P É E D ' U N N E Z E N Q U Ê T E D E L I B E R T É

LE SPECTACLE

Kovalev se réveille et constate que son nez a disparu : le voilà plongé dans l'angoisse : comment va-t-il faire pour travailler, mener une vie sociale, affronter le quotidien ? En plus son nez court à travers la ville, sème la pagaille dans Pétersbourg, et répand des idées révolutionnaires partout où il passe. Face à ce phénomène extraordinaire, policiers et médecins s'agitent en vain pour le remettre en place... Une adaptation théâtrale de la plus fantaisiste des *Nouvelles de Pétersbourg*, avec 6 comédiens et un musicien.

Après *Le Revizor* et *Le Roman de Monsieur Molière*, la compagnie revient au Lucernaire avec cette plongée dans l'étrange.

Note d'intention de Ronan Rivère, le metteur en scène et l'adaptateur

Le recul poétique de cette nouvelle publiée en 1836, à une époque où la censure favorise les détours de la fable, en fait toute la virtuosité et la complexité. Gogol écrit *Les Nouvelles de Pétersbourg* car il est effaré et fasciné par la monstruosité d'une capitale où, non loin des palais, s'accumulent les logements insalubres, les détresses humaines et financières, les disettes et des épidémies. Mais Gogol défend ces causes sociales avec distance et humour, presque avec insouciance, comme une bêtise pour se divertir d'une angoisse. Dans l'adaptation comme dans la mise en scène, j'ai donc pris le parti d'essayer de préserver cette dimension fantaisiste, cette ambiance naïve et étrange, et de composer une pièce qui n'évoque que sous le couvert d'un humour bon enfant et d'une certaine poésie les durs aspects de la vie pétersbourgeoise comme l'invasion de punaises de lit, les problèmes d'hygiène, la défiance face aux médecins ou la peur de la police...

Notre troupe s'est forgé une intimité avec les auteurs russes : nous avons construit notre univers sur la cohabitation d'humour et d'empathie propre à cette littérature.

Nous avons imaginé un décor impressionniste et mélancolique que le Nez déséquilibre: un grand pont avec des escaliers et des arcades. Une architecture qui évoque la « Venise russe », et dont la patine et l'érosion reflètent à la fois le vernis craquelant de la haute société et l'usure des moujiks. C'est dans ce tableau symbolique, presque mélancolique que le Nez s'amuse à amener gaieté, trivialité et folie... Courbé dans une moyenne puis dans une grosse postiche, l'acteur se déplace comme un animal étrange. La musique, les costumes et la lumière s'amuse aussi à construire des harmonies pour les déconstruire ensuite. Comme si Kovalev tentait de se recomposer sans succès. Mais surtout c'est le jeu qui prime, un jeu collectif, enthousiaste, oscillant entre virtuosité et maladresse, précision et accident.

LA COMPAGNIE

Notre troupe est accueillie en résidence artistique depuis 2016 par la ville de Versailles, et se produit régulièrement notamment à Paris (Lucernaire, Ranelagh, Théâtre 14 et théâtre 13), au festival off d'Avignon et en tournée. Nous nous mobilisons pour un art collectif et artisanal, fondé sur la recherche concrète d'un univers commun, par tous les moyens, dans l'optique d'un théâtre vivant et accessible à tous. *Le nez* est notre 7^e spectacle.

Nos précédents spectacles :

Le double, d'après Dostoïevski – Au Théâtre 14, au Ranelagh, au Petit Louvre (festival off d'Avignon), et en tournée.

Le roman de Monsieur Molière d'après Boulgakov – Au Lucernaire, au Ranelagh, au Petit Louvre (festival off d'Avignon) et en tournée.

Faust de Goethe – traduction de Gérard de Nerval -Au Ranelagh, au Petit Louvre (festival off d'Avignon) et en tournée.

Le revizor de Gogol – Au Lucernaire, au Petit Louvre (festival off d'Avignon) et en tournée.

La maladie du pouvoir / Farces et moralités d'Octave Mirbeau - Au Studio-Théâtre d'Asnières, au Lucernaire-Avignon (festival off d'Avignon).

Chapeau melon et ronds-de-cuir Courtes pièces de Courteline. Au Théâtre de Nesle, au Théâtre du Marais, au Bourg Neuf (festival off d'Avignon), au Rouge Gorge (festival off d'Avignon) et en tournée.

Dates de tournée à venir

- Le 27 janvier 2022 au Centre Culturel Jean Vilar (Marly-Le-Roi)

- Le 14 mai 2022 à la Conserverie (Saint-Gilles Croix de Vie)

Contact de la compagnie :

collectifvdp@gmail.com



Ronan Rivère, adaptateur, metteur en scène et comédien : *le Nez* et *le policier*

Formé au Studio d'Asnières, il a joué notamment sous la direction de Laurent Pelly au théâtre Nanterre-Amandiers, et au Théâtre National de Toulouse. Il a créé la troupe en 2008 et adapte, met en scène et joue tous ses spectacles : *Le Double* d'après Dostoïevski, *Le Roman de Monsieur Molière* d'après Boulgakov ; *Faust*, de Goethe ; *Le Revizor*, de Gogol ; *La Maladie du Pouvoir* d'après Octave Mirbeau. *Le Nez* est sa sixième mise en scène avec la troupe.

**Léon Bailly**, compositeur

Pour la troupe, il a composé la musique du *Double*, du *Revizor* et de *Faust*. Il a composé par ailleurs la musique de *Tiens, il est 9 heures*, mis en scène par Ladislas Chollat et a créé la bande sonore de *Quai de scènes* au Théâtre Le Ranelagh... Il a été directeur de chœur et chef d'orchestre dans *Lancelot-Perceval*, au théâtre du jour à Agen.

**Antoine Milian**, scénographe

Pour la troupe, il a créé le décor du *Double*, du *Revizor* et de *Faust*. Après une formation aux Beaux-Arts, Antoine Milian s'engage sur la double voie de scénographe et de plasticien. En plus de sa participation à divers expositions et manifestations, il collabore avec de nombreuses compagnies en tant que scénographe et créateur d'objets scéniques. Il travaille avec des metteurs en scène comme Aurélie Van Den Daele, Catherine Ghobert, Myriam Swingel... Il a travaillé régulièrement avec Le Studio-Théâtre d'Asnières, le Shlemil-Théâtre et le CREA.

**Corinne Rossi**, costumes

Elle a créé les costumes de *Faust*, et du *Double*. Formée aux Ateliers Butsch's, elle fait ses armes au Théâtre Montansier de Versailles, avec la compagnie de la Reine. Elle travaille maintenant notamment avec Le Théâtre de Poche et le théâtre Le Ranelagh, sous la direction de Stéphanie Tesson, Les Nomadesques, Jean-Philippe Daguerre...

**Marc Augustin-Viguié**, créations lumière

Il est régisseur pour la troupe depuis 2014 et a mis en lumière *Le Roman de Monsieur Molière* et *Le Double*. Issu du CFTPS, il a été en charge de la régie lumière et générale de nombreuses scènes prestigieuses dont la Salle Pleyel, la Grande Halle de la Villette, le Théâtre de Nanterre-Amandiers, le CDN de Montreuil... Il collabore notamment avec Alfredo Arias, la Cie Dominique Dupuy et la Cie Fahrenheit 451, et crée les lumières de plusieurs spectacles de la compagnie Viva à Versailles : *Un fil à la patte*, *Othello*, *Roméo et Juliette*, et *Andromaque*.

**Michaël Giorno-Cohen**, le barbier, Ivan Iakovlevitch

Il est membre de la troupe dès ses débuts : il est comédien dans *Le Double*, *Le Roman de Monsieur Molière*, *Le Revizor*, *La Maladie du Pouvoir*, *Chapeau Melon* et *Ronds-de-Cuir*... Il a joué par ailleurs dans *Le Médecin Malgré Lui* au Lucernaire, *La Patiente* d'Anca Visdei au théâtre du Marais, *Les 7 jours de Simon Labrosse* au Mémontant et plus récemment Balzac dans *1830*, *Sand*, *Hugo*, *Balzac*... à l'Essaïon et au Petit Louvre.

**Amélie Vignaux**, la femme du barbier, Prascovia

Avec la troupe, elle a collaboré à la mise en scène du *Double*. Issue du cirque et du mime (Ecole internationale du mime Marceau, Ecole du cirque Plume, Ecole du cirque Archaos), elle se tourne vers le théâtre depuis une dizaine d'années. Elle travaille dans différentes compagnies en tant que comédienne : *Le Médecin Malgré Lui* au théâtre des Variétés, *Zaza Bizar* en tournée mais surtout en duo burlesque avec Hassan TESS, avec qui elle crée *Antigone Couic Capout*, *Monsieur Jean ou l'Homme Poubelle* et *Ys*, en Bretagne, à Avignon et en tournée.

**Jean-Benoît Terral**, le médecin et Michka

Il rejoint la troupe pour jouer le Gouverneur dans *Le Revizor*, puis interprète le rôle-titre dans *Faust* et Olsoufi Ivanovitch dans *Le Double*. Après des études à la Rue Blanche, il a notamment travaillé avec Stuart Seide, Marcel Maréchal, François Kergourlay, Gwenaël de Gouvello et le Panta Théâtre avant de participer à de nombreux spectacles avec Laurent Pelly, dernièrement *Mille francs de récompense* de Victor Hugo au théâtre de l'Odéon, et *Macbeth* à Nanterre-Amandiers. Plus récemment et en dehors de la troupe, il interprète Molière dans *Corneille-Molière*, *l'arrangement* de Valérie Durin au Théâtre de l'Épée de Bois.

**Jérôme Rodriguez**, Kovalev

Il fait partie de la troupe depuis sa création et a joué dans quasiment tous ses spectacles : *Le Double*, *Le Revizor*, *Faust*, *La maladie du pouvoir*, *Chapeau Melon* et *Ronds-de-Cuir*... Il a joué par ailleurs au Lucernaire dans *Le Médecin Malgré Lui* de Molière et *De quoi parlez-vous ?* de Tardieu, *L'Enigme des Passages Couverts*, visite-spectacle, *Ca s'en va et ça revient* à la comédie des 3 Bornes, *Que la meilleure gagne ?* comédie-boulevard avec Henri Guybet et Laurence Badie.

**Laura Chetrit**, Alexandrine

Dans la troupe, elle a joué Marguerite dans *Faust* lors de sa reprise au Ranelagh, puis Clara Olsoufiévna dans *Le Double*. Auparavant, elle a joué avec les Aléas dans *Horovitz mis en pièces* puis dans *Phonetag* au Théâtre des Béliers Parisiens. En 2015, elle joue dans *Pourquoi mes frères et moi on est parti* d'Hédi Tillet de Clermont-Tonnerre au théâtre de Belleville, et en 2018 dans *La Maladie de la Famille M* au théâtre 13.

**Olivier Mazal**, claveciniste et organiste

Il accompagne au piano *Le Revizor*, *Faust*, *Le Roman de Monsieur Molière*, *Le Double*... Il a effectué ses études musicales au Conservatoire de Toulouse sous la direction de Michel Dru (piano) et Hubert Guéry (musique de chambre). Après son prix, il a étudié avec Jérôme Granjon au Conservatoire de Romainville ainsi qu'avec Laurent Cabasso au Conservatoire de Strasbourg. Dernièrement, il a étudié pendant un an auprès d'Henri Barda à l'école Normale Alfred Cortot. Il se produit régulièrement en France, en récital et concerto comme en musique de chambre. Il est par ailleurs titulaire d'une maîtrise de philosophie et d'un Master de musicologie.

LES RENCONTRES DU VENDREDI

Tous les vendredis soir, le Lucernaire vous donne rendez-vous pour prolonger votre expérience de spectateur autour d'un verre. Rencontre avec l'équipe artistique **le vendredi 7 janvier 2022** à l'issue de la représentation.

L'agenda des rendez-vous du vendredi : www.lucernaire.fr

INFORMATIONS PRATIQUES

Le Lucernaire
53, rue Notre-Dame-des-Champs 75006 Paris

Direction: Benoît Lavigne

Le Lucernaire est bien plus qu'un théâtre. C'est aussi trois salles de cinéma Art et Essai, un restaurant, un bar, une librairie, une école de théâtre et une galerie d'exposition. Il appartient aux éditions de l'Harmattan. Il fonctionne à plus de 95% en recettes propres et est membre de l'Association de Soutien pour le Théâtre Privé.

Comment venir ?

En Métro: ligne 12 (Notre-Dame-des-Champs), ligne 4 (Vavin ou Saint-Placide) et ligne 6 (Edgar Quinet)

En Bus: Lignes 58, 68, 82, 91, 94, 96 / En Train: Gare Montparnasse

Station Vélib: 41 rue Notre-Dame-des-Champs, 75006 Paris (88 m)

18 rue Bréa, 75006 Paris (190 m)

90 rue d'Assas, 75006 Paris (350 m)

Parking: Vinci Park Services, 120 Boulevard du Montparnasse, 75014 Paris (318 m)

Horaires d'ouverture

Le Lucernaire est ouvert tous les jours de l'année (sauf les 25 décembre et 1^{er} janvier).

Retrouvez les horaires de l'ensemble de nos activités sur notre site internet.

Comment réserver ?

- vos places de théâtre et de cinéma:

- sur internet : www.lucernaire.fr
- par téléphone au 01 45 44 57 34
- sur place aux horaires d'ouvertures

- pour un groupe (CE, scolaire, association):

- par téléphone au 01 42 22 66 87 du lundi au vendredi de 10h à 13h et de 14h à 18h
- par email : relations-publiques@lucernaire.fr

- votre table au restaurant:




- par téléphone: 01 45 48 91 10

Accueil Handicap

Sensible à l'accueil de tous les publics, le Lucernaire collabore avec des associations permettant aux spectateurs déficients visuels et aveugles d'assister aux représentations et aux projections dans les meilleures conditions.

Pour le théâtre, contactez le Centre de Ressource Culture et Handicap pour réserver un souffleur au 01 42 74 17 87.

Au cinéma, un système d'audio description existe pour certains films, renseignez-vous sur notre site internet et à l'accueil.

Restez informés de toute notre actualité en nous suivant sur notre page  Facebook, sur  Twitter et sur  Instagram.

Notre environnement est fragile,
merci de n'imprimer ce dossier qu'en cas de nécessité.

LUCERNAIRE

53 RUE NOTRE-DAME-DES-CHAMPS 75006 PARIS. TÉL : 01 42 22 66 87 WWW.LUCERNAIRE.FR