



LA
BOUTIQUE

Le Collectif La Boutique et le Théâtre de l'Épée de Bois en coréalisation,
présentent

Butterfly

L'ENVOL

Micropéra pour quatuor instrumental, comédienne et soprano

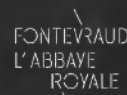
Représentations:
Du 06 au 16 janvier 2022

Tarifs :
de 10 à 22 euros

Durée : 1h15
Tout public

THÉÂTRE DE L'ÉPÉE DE BOIS

Cartoucherie
Route du Champ de Manœuvre 75012 Paris
Informations Billetterie : 01 48 08 39 74
De lundi à vendredi, de 14h à 18h





THÉÂTRE DE L'ÉPÉE DE BOIS

GÉNÉRALE DE PRESSE :

jeudi 06 janvier 2022 à 11h

REPRÉSENTATIONS:

Du 06 au 16 janvier 2022

Du jeudi au samedi à 19h
Samedi et dimanche à 14h30

DURÉE : 1H15

Tout public

THÉÂTRE DE L'ÉPÉE DE BOIS

Cartoucherie
Route du Champ de Manœuvre
75012 Paris
Informations Billetterie : 01 48 08 39 74
De lundi à vendredi, de 14h à 18h

TARIFS :

22 € Plein Tarif

17 € Tarif Réduit

Seniors (plus de 60 ans), enseignants, habitants du XI^e arrondissement et de Vincennes, carte Cezam, membres SACD.

13 € Tarif Réduit

Étudiants (moins de 30 ans), demandeurs d'emploi, intermittents du spectacle, Carte Loisirs, Pass Culture 12, personnes en situation de handicap et son accompagnateur.

10 € Tarif Réduit

Enfants (moins de 16 ans) et groupes scolaires

Billetterie en ligne sur www.epee debois.fr et sites partenaires

ACCÈS :

BUS n°112, arrêt Cartoucherie (8 minutes de marche)
(correspondance métro ligne 1, arrêt Château de Vincennes)

BUS n° 201, arrêt Plaine de la Faluère (5 minutes de marche)
(correspondance tramway T3a, arrêt Plaine de la Faluère)

BUS n° 46, arrêt Parc Floral – (10 minutes de marche)
(correspondance tramway T3a, arrêt Plaine de la Faluère)

NAVETTE : Départ : station de taxis de Château de Vincennes

EN VOITURE : PARKING GRATUIT

CONTACTS

Collectif La Boutique

17 rue des vignes, 92190 Meudon
contact@collectiflaboutique.fr / 01 74 34 35 33
www.collectiflaboutique.fr

Chargée de Diffusion

Emmanuelle DANDREL
emma.dandrel@gmail.com
06 62 16 98 27

Attachée de presse

Catherine GUIZARD
lastrada.cguizard@gmail.com
06 60 43 21 13

Relations publiques

Clara LUDON
avec le soutien de Nicolas COMBY et Juliette NONN
production@collectiflaboutique.fr
01 74 34 35 33

Butterfly
L'ENVOL

PARTENAIRES

Artistiques

Leslie Menahem
Graciane Finzi
Stanislas Kuchinski

auteure
compositrice
arrangeur

Sophie Raynaud
Emmanuelle Brunat
Boris Winter
Jérémy Bruyère

bassoniste
clarinettes
violon
contrebasse

Céline Laly
Laura Segré

soprano
comédienne

Arnaud Guillou
Rébecca Dautremer
Elise Guillou
Juliette Labbaye

metteur en scène
scénographie
costumes et accessoires
création lumière

Production

Producteur délégué : Collectif La Boutique,
Co-producteur : la Compagnie Les Voix Élevées -
Les Mains dans le Cambouis

avec le soutien de la Cité de la Voix, l'Abbaye
Royale de Fontevraud et le Centre d'Art et de
Culture de Meudon.

Le projet est soutenu par la Région Ile-de-France
au titre de l'Aide à la création, et par la SPEDIDAM
au titre de l'aide à l'EPK.

NOTE D'INTENTION

Un papillon pour un chrysanthème.

Ce projet est né entre Céline Laly, Emmanuelle Brunat et moi : relisant cette partition, nous avons voulu comprendre.

Cette femme, japonaise en 1900, est entourée de figures d'hommes qui volent, méprisent ou déchirent son bonheur : son père, Goro, Sharpless, Yamadori, son propre fils et bien entendu Pinkerton.

Comme si tous ces hommes n'étaient qu'un seul homme jouant avec la petite Butterfly, fantoche sans désirs, sans coeur, sans âme. Sorte d'androïde d'un scénario d'anticipation à qui l'on arrache le coeur et qui n'aurait pas d'autre réaction qu'un battement de paupière un peu plus irrégulier.

Que choisit-elle vraiment ? Quelle force exerce la culture millénaire de ce destin que l'on accepte sans se plaindre ? Quel écho trouve-t-on à ce sens de l'honneur en occident ?

Je convoque mes livres de chevet, mes disques préférés, mes scènes de film favorites, et mes intuitions pour éclairer le parcours de cette femme.

Et puis surgit Suzuki. La confidente, l'amie qui a tout vu, tout entendu, qui était là, qui n'a pas pu, qui aurait du... Peut-être est-ce le moment de déposer le fardeau ?

Portrait à posteriori d'une femme par une femme, Suzuki trace, à l'encre de chine, les ombres de celle qui, comme le papillon, ne vécut que le temps de donner la vie



Arnaud Guillou

PROJET ET RÉPERTOIRE

Texte et musique : dialogue de créations originales et de répertoire.

S'inspirant du récit des mariages éphémères entre marins et jeunes femmes japonaises Leslie Menahem, auteure, propose une fiction moderne inspirée du livret de l'opéra *Madama Butterfly*. Elle donne la parole à Suzuki, confidente de l'héroïne.

La série de pièces originales composées par Graciane Finzi sur des Haïkus viendront ponctuer le récit. Comme des pensées musicales et poétiques, hors du temps. Stanislas Kuchinski réinvente des pages emblématiques de l'opéra et d'autres pièces choisies pour une formation originale : violon, clarinette, basson, contrebasse.

Scénographie légère

Jouant l'intimité et la confiance, l'action se noue autour d'un dispositif unique, modulable, au centre du plateau. En papier, il symbolise la lampe autour de laquelle virevoltent les papillons. Ce dispositif scénique permet d'envisager une diffusion pour des publics de tous genres en déconstruisant certains codes de l'opéra (machinerie, démesure....) sans rien concéder à l'excellence de l'exécution artistique.

Les costumes sont inspirés des kimonos, costumes de papier jouant les transparences avec la lumière.

Artistes pluriels

Les quatre instrumentistes, qui seront aussi récitants, joueront par coeur : gage, d'une part, de la fluidité du spectacle et opportunité, d'autre part, de laisser parler leur instrument sans la contrainte visuelle d'un pupitre. Ajoutées à ce quatuor, une soprano et une comédienne.

Sélection des pièces de musique

G. PUCCINI

- > Madama Butterfly / Un bel di vedremo
- > Madama Butterfly / choeur des bouches fermées
- > Madama Butterfly / Dormi, amor moi

J. STAFFORD SMITH

- > L'hymne américain

L. DELIBES

- > Tu m'a donné le plus beau rêve / extrait de Lakmé
- > Sous le ciel étoilé / extrait de Lakmé

G. FAURE

- > Les Berceaux

A. MESSAGER

- > Madame Chrysanthème

G. FINZI

- > 4 Haïkus (compositions originales)

INGLENOOK (A. Peyrat)

- > Sais-tu

D. CHOSTAKOVITCH

- > Extrait de la Symphonie n°10

BARBARA

- > Dis, quand reviendras-tu ?

E. AHBEZ

- > Nature Boy

B. BARTOK

- > Concerto pour orchestre

EXTRAITS DU SPECTACLE



BIOGRAPHIES



Leslie MENAHEM

auteure

Leslie Menahe est auteure, metteuse en scène et comédienne. Formée entre Paris, Vienne et Buenos Aires, elle écrit et réalise des fictions radiophoniques, met en scène des spectacles de théâtre et de musique et développe actuellement un long métrage pour le cinéma ainsi qu'une série TV.

Au Théâtre, Leslie Menahe a mis en scène "Rue (ou la promenade du muguet)" dans une forme mi-théâtrale, mi-radiophonique en 2016. En musique, elle met en espace "Scène pour un roi fou" à la Philharmonie, ou encore son adaptation de "la Traviata" au Festival Musique en Ré.



Graciane FINZI

compositrice

Après des études au conservatoire de Casablanca, Graciane Finzi entre au Conservatoire National Supérieur de Paris où elle obtient de nombreux prix dont ceux de harmonie, contrepoint, fugue et composition.

Le répertoire de Graciane Finzi se compose d'une centaine d'œuvres et de sept Opéras. Citons : "La tombée du jour", pour voix et orchestre créé par José Van Dam, "Errance dans la nuit" pour violoncelle et orchestre par Gary Hoffman, texte dit par Michel Piccoli pour "Univers de Lumière".....

Ses oeuvres ont été jouées dans le monde entier par de grands solistes et orchestres.



Stanislas KUCHINSKI

arrangeur

Stanislas Kuchinski entre à l'âge de 16 ans au CNSM de Paris où il étudie la contrebasse, l'analyse musicale et la classe de pédagogie. Il obtient le 1er prix à l'unanimité de contrebasse

Il est contrebassiste de l'orchestre de Paris depuis 2002, et dirige l'orchestre symphonique du conservatoire de Châtillon depuis 2008.

Stanislas est également très actif dans le domaine des orchestrations et des arrangements. Il a écrit de nombreuses adaptations pour orchestres junior et pour des ensembles avec contrebasses. Il écrit également des arrangements symphoniques pour des groupes de musique hip-hop ou pop-rock.



Arnaud GUILLOU

metteur en scène

C'est diplômé du CNSMDP qu'Arnaud Guillou s'ouvre naturellement à la carrière de chanteur lyrique en 2006.

Son goût et ses dispositions naturelles pour la mise en scène et la direction d'acteur/chanteur lui font prendre un virage, en fondant en 2015 la compagnie Les Voix Élevées – Les Mains dans le Cambouis.

À son actif, la mise en scène de plusieurs opéras et la conception de spectacles lyriques. En 2022, sera créé "Séraphine, sans rivale", opéra de chambre dont il signe le livret et la mise en scène.

BIOGRAPHIES

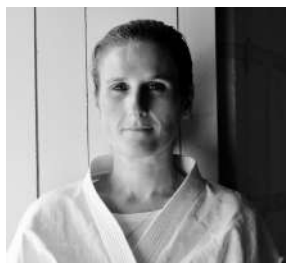


Céline LALY
soprano
Madame Butterfly

Interprète éclectique, la soprano Céline Laly se forme au genre de l'opéra dans plusieurs institutions en Europe (Paris, Vienne et Rome).

Elle est titulaire d'un double prix de Chant et de musique de chambre du CNSMDP. Elle est lauréate du Concurso Internacional de Canto Montserrat Caballé.

Très tôt, elle privilégie son goût pour la musique de chambre, et prend part à de nombreux projets personnels et intimistes avec de nombreuses formations.



Emmanuelle BRUNAT
clarinettes
choeurs

Clarinetiste classique de formation, Emmanuelle Brunat a toujours été attirée par des projets qui sortent des cadres conventionnels du concert.

Elle est invitée à jouer dans de nombreux orchestres : Orchestre des Pays-de-la Loire, Orchestre National d'Île-de-France, le Paris Mozart Orchestra... mais elle est surtout réputée pour la diversité des projets dans lesquels elle joue.

En effet, elle est très active dans le paysage culturel, et partage la direction artistique de nombreux projets pluridisciplinaires : du concert lecture au théâtre musical, sans oublier les spectacles pour le jeune public.



Laura SEGRÉ
comédienne
Suzuki

Diplômée de l'ESCA, elle commence à jouer à 19ans avec la compagnie du Théâtre de l'Imprévu au Théâtre de la Tête Noire à Orléans.

Laura joue dans « Nathan Le Sage » de Gotthold Lessing, réécrit et mis en scène par Dominique Lurcel à l'Épée de bois, à Avignon au Gilgamesh Belleville dans un texte originale de Stanislas Cotton « Et dans le trou de mon coeur, le monde entier », et dans la " Ménagerie de Verre » mise en scène par Eric Cénat au théâtre de l'Épée de Bois.

BIOGRAPHIES



Sophie RAYNAUD

*basson
choeurs*

Pianiste et bassoniste de formation, Sophie Raynaud obtient son Master II au Conservatoire National Supérieur de Musique de Lyon en 2011.

Sophie Raynaud explore avec plaisir tous les répertoires, de l'opéra au conte musical, du baroque à la musique contemporaine, ainsi que toutes les formations, du quintette à vent à l'orchestre symphonique.

Elle est régulièrement invitée à jouer au sein d'orchestres nationaux ainsi que dans des formations parisiennes.

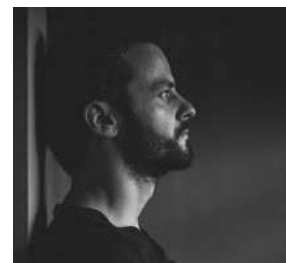


Boris WINTER

*violon
le père, Pinkerton et le prince
Yamadori*

Titulaire d'un premier prix de violon baroque du conservatoire de Versailles, il obtient ensuite le diplôme de Bachelor of arts à la Schola Cantorum de Bâle.

Parallèlement à ses activités musicales, il intègre en 2015 l'école Claude Mathieu - art et techniques de l'acteur - à Paris, dont il sort diplômé en 2018. Depuis lors, il partage son temps entre les concerts en orchestre ou en musique de chambre, et les spectacles mêlant théâtre et musique, tant comme violoniste que comme comédien



Jérémy BRUYERE

*contrebasse
le marin*

Diplômé d'un master en contrebasse classique terminé avec les félicitations du jury au CNSMD de Lyon en 2011, Jérémy collabore en tant que première contrebasse au sein de divers ensemble tels que le Geneva Camerata, Appassionato, Forces Majeures ou encore les Concerts de Poches.

Il travaille par ailleurs régulièrement avec des orchestres tels que l'Orchestre National de Lyon.

BIOGRAPHIES



Rébecca DAUTREMER
scénographie

Rébecca Dautremér se passionne très jeune pour la photographie et c'est naturellement qu'elle s'oriente, après son bac, vers le design et le graphisme en suivant des cours dans une école de communication visuelle.

Aujourd'hui, grâce à ses succès et la qualité de ses ouvrages, elle a réussi à dépasser les frontières de l'univers jeunesse et à toucher et atteindre un public plus adulte. Un coup d'œil suffit à reconnaître son style unique.

Ses originaux au format géant, véritables œuvres d'art recherchées par les collectionneurs, deviennent pour petits et grands les pages d'albums à contempler des heures, sans se lasser.



Elise GUILLOU
costumes et accessoires

Ébéniste de formation initiale, Élise Guillou a une formation de la chambre syndicale de la couture parisienne. Au CFPTS, elle maîtrise aussi bien la conception et réalisation de costumes que la sculpture sur polystyrène.

Le croisement des différentes techniques qu'elle maîtrise rend ses costumes originaux, étonnants et ludiques.

Après plusieurs années riches d'expérience auprès de l'équipe des ENFOIRÉS et de créations pour la danse, le théâtre et l'opéra, Élise partage son temps entre la création pour la compagnie Les Voix Élevées, dont elle est artiste associée, et l'atelier de costumes de Disneyland Paris.



Juliette LABBAYE
création lumière

Issue de l'aventure collective du Puck Théâtre à Châteauroux, elle participe très jeune, à l'organisation technique du festival "Les Nocthalies".

Passionnée par la création d'image, elle expérimente au Lycée Autogéré de Paris la pratique de la photographie et la création lumière de spectacle.

Formée au centre Laser à Paris, puis au CFPTS, elle est régisseuse lumière régulière au CNSMD de Paris. Elle est créatrice lumière en spectacle vivant pour plusieurs compagnies de théâtre et d'opéra.



« Inspiré du Kirigami, l'art du papier découpé au Japon, j'imagine un dispositif scénique tout en clair/obscur. Une esthétique comme la définit Jun'ichiro Tanizaki dans son essai L'éloge de l'ombre ».

Rébecca Dautremer, illustratrice et scénographe.

COMPAGNIE



Collectif La Boutique

Le Collectif La Boutique explore les métissages et les circulations. Les 8 musicien.ne.s et leur administrateur créent ensemble des projets à géométrie variable, du solo au grand ensemble, du classique au jazz. Autour d'eux s'est constituée une micro-galaxie d'artistes venus de toutes les disciplines, de la musique à la viticulture, en passant par la danse et les arts plastiques.

C'est dans l'intimité de la Boutique du Val, leur maternité sonore installée dans le vieux Meudon (92), qu'ils expérimentent en public ces projets hybrides avant de les emmener voyager en région parisienne, en France et dans le Monde. Ce lieu de création et de représentation héberge ainsi une programmation bouillonnante d'esthétiques qui s'entrecroisent, d'artistes qui se rencontrent, de mondes qui se découvrent.

Le Collectif La Boutique promeut la circulation internationale des artistes à travers le dispositif Air Artistes : un collectif international d'artistes, de lieux de spectacles, de compagnies, d'institutions, de mécènes, entreprises et particuliers. Air Artistes donne naissance à des objets artistiques qui voyagent entre les frontières et entre les disciplines.

Butterfly l'Envol est la première création scénique du Collectif La Boutique.

ACTION CULTURELLE

Temps forts avec les artistes

> bord de scène avec l'équipe artistique à l'issu d'une des représentations

> ateliers scolaires en amont des représentations :

- **Exploration de la voix chantée** avec la soprano Céline Laly et la comédienne Laura Segré

Qu'est-ce qui fait que la voix d'une chanteuse lyrique ne ressemble pas à celle d'une chanteuse de variété ? Analyse des différentes techniques vocales. Extraits chantés en musique.

(participatif, tout âge)

- **Atelier d'écriture** avec l'auteure Leslie Menaheim

Analyse des différents points de vue que comporte une histoire. En exemple, présentation du travail de l'auteure sur *Butterfly* puis elle laissera s'exprimer les participants.

(participatif, collège et lycée)

- **Comment interpréter un texte** avec la comédienne Laura Segré

Analyse d'un texte de *Madama Butterfly* de Puccini. Conseils pour mieux lire un texte à haute voix : porter sa voix, les intonations, les temps de repos, d'accélération...

(participatif, collège et lycée)

- **Ecrire un haïku** avec le metteur en scène Arnaud Guillou

Présentation du spectacle et conseils pour écrire un haïku.

(participatif, à partir de 8 ans)

- **Présentation d'instruments** avec les artistes musiciens

Présentation des différents instruments et extraits musicaux.

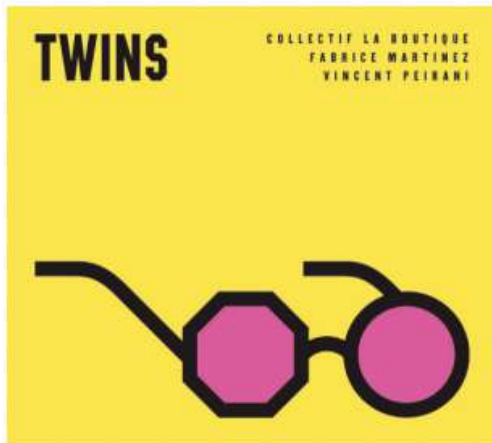
(tout âge)

- **Présentation du spectacle** avec l'équipe artistique

Reprise des thèmes principaux, résumé de l'histoire et explication du choix du répertoire.

(tout âge)

DERNIÈRE CRÉATION



TWINS - COLLECTIF LA BOUTIQUE & VINCENT PEIRANI (2020)



ILS EN PARLENT

Twins double les sensations en ajoutant à la magie du jazz le miracle de la poésie

Guy Darol - Jazz Magazine

Coup de coeur total pour La Nature Universelle, son début en lente procession, son évolution en rumba bourlingueuse, façon In The Death Car !

Alice Leclercq - Jazz News

Au fil des plages on se délecte, on s'étonne.... et on se régale !

Xavier Prevost - Les Dernières Nouvelles du Jazz

Il est presque impossible de revenir sur Terre après l'écoute de Twins

Dominique Boulay - ParisMove.com

Twins est tout simplement un très beau disque : quarante-neuf minutes de plaisir pur !

Bob Hatteau - Jazz à Babord

LA BOUTIQUE

Collectif La Boutique

17 rue des vignes, 92190 Meudon
contact@collectiflaboutique.fr / 01 74 34 35 33
www.collectiflaboutique.fr

Chargée de Diffusion

Emmanuelle DANDREL
emma.dandrel@gmail.com
06 62 16 98 27

Attachée de presse

Catherine GUIZARD
lastrada.cguizard@gmail.com
06 60 43 21 13

Relations publiques

Clara LUDON
avec le soutien de Nicolas COMBY et Juliette NONN
production@collectiflaboutique.fr
01 74 34 35 33

CRÉDIT PHOTO:
©MC.ROBIN
©Nicolas FAGOT
©ADELAP